

Club Viro® della sicurezza

Lucchetti, serrature, cassaforti e sistemi di sicurezza

Viro
MADE IN ITALY
HARDENED

Diffidate dalle imitazioni – Capitolo VIII – Test Blocca Catena originale Viro per catene di sezione 10mm vs copia.

Concludiamo la nostra analisi, come anticipato nel precedente post, comparando il risultato dei test sul “Blocca catena” con catena di sezione 10 mm Viro *Made in Italy* e sulla sua copia di provenienza orientale. Anche questa volta gli esiti delle prove di laboratorio confermano le previsioni.

Analizziamo insieme i risultati dei test.

La prima prova è stata la **resistenza alla corrosione** provocata dal test in [nebbia salina](#).



A sinistra i prodotti originali Viro nella macchina della nebbia salina prima del test e a destra le imitazioni.



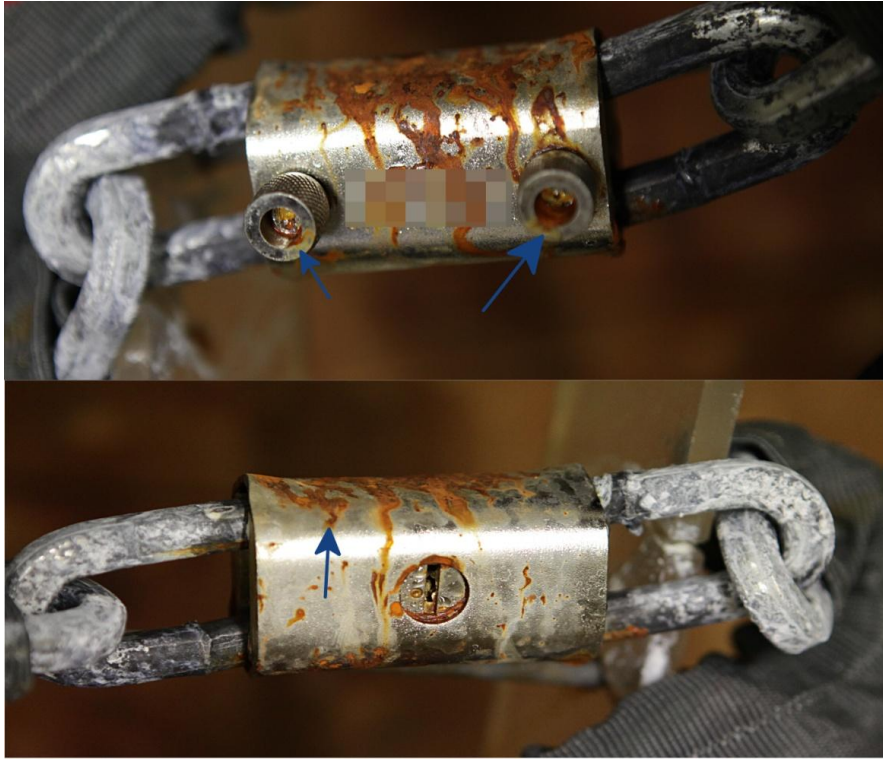
A sinistra i prodotti originali Viro nella macchina della nebbia salina dopo il test e a destra le imitazioni.

Focalizziamo la nostra attenzione sul “Blocca catena” e la sua copia.

Come si può osservare, nel “Blocca catena”, sono presenti alcuni piccoli segni di ossidazione solo in corrispondenza della piastrina antitrapano della serratura, ma il meccanismo interno e la corazza sono privi di corrosione.



Nella copia invece vi sono diverse zone fortemente intaccate dalla corrosione, in particolare sulle impugnature delle aste e sulla corazza.



La cosa in assoluto più significativa è, come possiamo osservare in [questo breve filmato](#), che **dopo il test in nebbia salina**, mentre il **prodotto originale Viro funziona ancora perfettamente**, la **copia è bloccata**: la chiave si inserisce con estrema difficoltà e non riesce ad aprire.

Il **secondo test** cui abbiamo sottoposto il nostro prodotto e la sua imitazione è il **tentativo di taglio della catena**. Abbiamo usato una macchina presente nel nostro laboratorio prove che, attraverso un braccio meccanico, aziona un seghetto da ferro, ed abbiamo tentato di tagliare una maglia della catena Made in Italy e poi una della catena del prodotto imitato.

Come si può vedere dal filmato sottostante, la [catena del prodotto Viro](#) resiste al taglio col seghetto senza lasciarsi incidere, poiché è temprata e cementata.

Al contrario la [catena del prodotto imitato](#), dimostra di essere costruita in semplice ferro non trattato termicamente, quindi si può tagliare col seghetto con grande semplicità.

Vediamo dunque le 2 catene a [confronto dopo la prova di taglio](#).

Ricordiamo che la tempra e la cementazione non sono condizioni sufficienti per poter dichiarare che la catena resista a qualsiasi tipo di taglio. Infatti i tronchesi con lunghe leve e i dischi rotanti possono essere molto rischiosi per tutte le catene.

Pertanto, oltre ad una giusta [sistemazione della catena](#), che deve restare il più possibile rialzata da terra, anche la dimensione della sezione degli anelli, che ostacola l'azione di questi strumenti da taglio, deve aumentare in relazione al valore del bene da proteggere e alla pericolosità dell'ambiente ove il bene stesso viene custodito.

Sicuramente comunque, le catene realizzate in semplice ferro non trattato termicamente, non assicurano una reale protezione.

Invece i trattamenti di tempra e cementazione dell'acciaio aiutano a rendere la catena più resistente al taglio, e quindi adatta all'uso con i lucchetti per custodire le 2 ruote.

Il **terzo test** che abbiamo realizzato, riguarda invece la **resistenza dei lucchetti veri e propri**, ovvero del "Blocca catena" Viro per catene di sezione 10mm e della sua imitazione.

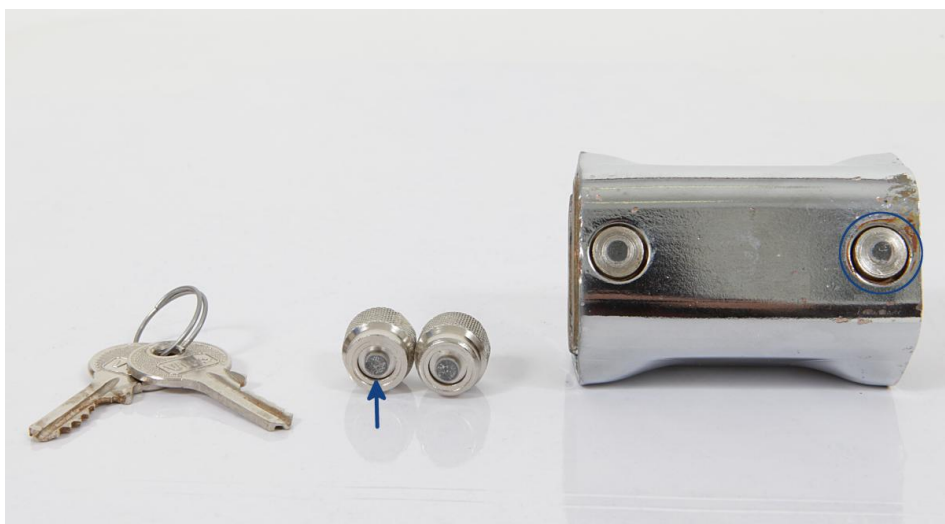
Visto che in questo caso la copia ha un corpo interno di ottone come l'originale Viro (non in zama come le altre imitazioni fin qui analizzate), non sottoporremo i 2 lucchetti alla prova delle mazzate sul corpo come abbiamo fatto nei casi precedenti, concentrandoci invece su una indiscutibile differenza evidenziata nel post precedente, ovvero la diversa costruzione delle aste.

I malintenzionati infatti, generalmente attaccano il punto più debole di un sistema di difesa e, come varie volte ricordato in post precedenti, ogni prodotto di sicurezza è efficace quanto più è resistente il suo "anello più debole".

In questo caso, parlando di lucchetti con catena, proprio dopo il test di taglio della catena, individuammo un altro "anello debole" nelle aste del lucchetto imitazione.

Sempre all'interno del laboratorio prove, abbiamo quindi bloccato l'asta dei prodotti in una morsa e li abbiamo inseriti in un attrezzo che riproduce dei colpi portati dall'altezza di 1 m, dall'alto verso il basso, con un peso di 7,15 Kg, ottenendo in questo modo che ogni colpo abbia lo stesso effetto di un'intensa trazione che tende a strappare l'asta dei lucchetti.

Notiamo che il "[Blocca catena](#)" Viro sottoposto a 2 forti colpi, resta chiuso, e il risultato che si ottiene è il distacco della testa delle aste, studiate appositamente per la rottura programmata, in modo che, quando si cerca di strapparle dal corpo del lucchetto, si rompano in uno specifico punto predeterminato, lasciando il lucchetto chiuso e la parte restante delle aste dentro il corpo, ovvero non più afferrabile.



Vediamo invece come, nel [prodotto imitazione](#) già il primo colpo stacchi l'asta dal punto di fissaggio nel corpo (abbiamo appositamente rallentato il filmato e utilizzato un fermo immagine per far notare più chiaramente il distacco dell'asta dal suo ancoraggio) e, dopo il secondo colpo, un'asta si possa sfilare completamente mentre l'altra asta risulti decisamente piegata.

Ciò significa che le aste del prodotto imitato non sono state progettate per resistere efficacemente ai tentativi di strappo.



Al termine di questo test, il risultato è davvero impietoso per l'imitazione, nel confronto con il prodotto originale Viro.



Conclusa questa nostra ultima analisi, possiamo confermare che, dopo la verifica dei materiali e, più ancora, dopo i test di resistenza, **le imitazioni del “Blocca catena” con catena di sezione 10 mm non si possono paragonare con l’originale.**

Infatti, sono copie prodotte per ingannare, attraverso l’aspetto molto simile, l’utente alla ricerca di una adeguata protezione per la propria 2 ruote, che però non offrono affatto una reale difesa.

Un lucchetto non vale l’altro, Viro vale di più!

Diffidate dalle imitazioni.

Guarda la scheda tecnica del [“Blocca catena”](#).