

اسطوانة تدخل في وحدة الغلق (القلب) - مجموعة 900

Viro®

- اسطوانات المجموعتين 940-920 متوفرة سواء في شكل متماثل أو غير متماثل
- الجسم من النحاس الصلب معالج ومطلي
- آلية العمل: مكابس و مصدات مكابس من النحاس، مكابس لدنة من البرونز الفوسفوري
- المفاتيح: 3 مجهزة من النحاس المطلي بالنيكل نبذة عامة
- قياسي: نموذج من النحاس، مزلاج عام 0
- حسب الطلب: نسخة مطلية بالنيكل مع مزلاج 30 DIN
- إمكانية الاستخدام الخاصة مجموعة KA
- إمكانية التوريد بطاقم الأدوات أنظر صفحة 4

وحدة رقم	العرض الإجمالي بالملم A	موضع المزلاج B-C	المكابس (البساتم) عدد	المفاتيح عدد	وزن الوحدة جم.	عدد الأجزاء بالعلبية
920.1	54	27 - 27	4	061	195	10
920.2	60	27 - 33	4	061	210	10
920.3	60	30 - 30	5	062	210	10
920.4	65	30 - 35	5	062	225	10
920.5	70	30 - 40	5	062	225	10
920.15	70	35 - 35	5	062	225	10
920.6	75	30 - 45	5	062	260	10
920.16	75	35 - 40	5	062	260	10
920.7	80	30 - 50	5	062	275	10
920.17	80	35 - 45	5	062	275	10
920.25	80	40 - 40	5	062	275	10
920.9	90	30 - 60	5	062	275	10
920.19	90	35 - 55	5	062	275	10
920.32	90	45 - 45	5	062	275	10
920.11	100	30 - 70	5	062	335	10
920.34	100	45 - 55	5	062	335	10
920.35	100	50 - 50	5	062	335	10
920.12	110	30 - 80	5	062	360	10
920.30	110	40 - 70	5	062	360	10
920.13	120	30 - 90	5	062	375	10

وحدة رقم	العرض الإجمالي بالملم A	موضع المزلاج B-C	المكابس (البساتم) عدد	المفاتيح عدد	وزن الوحدة جم.	عدد الأجزاء بالعلبية
941.1	54	27 - 27	4	061	255	10
941.2	60	27 - 33	4	061	275	10
941.3	60	33 - 27	5	062	275	10
941.4	60	30 - 30	5	062	275	10
941.26	65	30 - 35	5	062	285	10
941.5	66	33 - 33	5	062	290	10
941.6	70	30 - 40	5	062	305	10
941.16	70	35 - 35	5	062	305	10
941.8	75	35 - 40	5	062	305	10
941.9	80	30 - 50	5	062	335	10
941.10	80	35 - 45	5	062	335	10
941.11	80	40 - 40	5	062	335	10
941.12	90	35 - 55	5	062	365	10

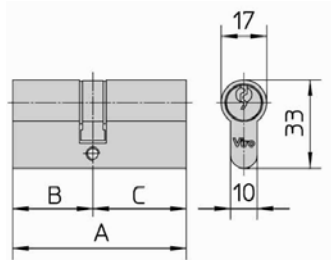
وحدة رقم	العرض الإجمالي بالملم A	موضع المزلاج B	المكابس (البساتم) عدد	المفاتيح عدد	وزن الوحدة جم.	عدد الأجزاء بالعلبية
975.10	35	25	4	061	140	10
975.1	40	30	5	062	155	10
975.2	45	35	5	062	170	10
975.3	50	40	5	062	185	10
975.4	55	45	5	062	205	10
975.5	60	50	5	062	220	10

• نصف اسطوانتي تم صنعه خصيصا ليتماشي مع كوندور الجديد Nuovo Condor وحدة رقم 1.4218

قلب مزدوج - مجموعة 920

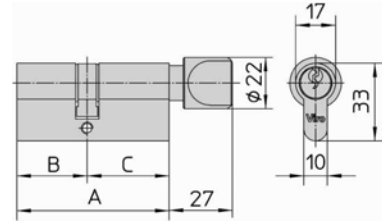
★ لهذه المقاسات، في نسخة النحاس معيار عام يمكن تنفيذ كل المواصفات الخاصة حسب الطلب. بالنسبة للمقاسات الأخرى يمكن عمل نوعيات مختلفة من المفاتيح

ملحوظة: من الممكن خلق نظام مختلط من اسطوانات قلب المزلاج بمقاسات مشار إليها بالعلامة ★ التي تحمل مفتاح 062 و المزلاج Fai by Viro من 50 مم وحدة رقم 1.555



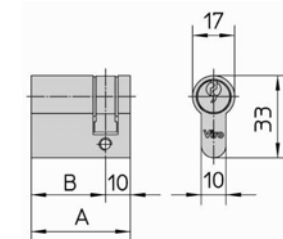
قلب بمقبض - مجموعة 940

- مقبض سهل الإمساك
- يستخدم كبديل لخاصية فتح لطوارئ



نصف اسطوانية - مجموعة 975

- بصورة خاصة محددة للوحدات الكهربائية و الأبواب الدوارة كوحدة فتح في الأبواب الأوتوماتيكية.



قلب اسطوانتي - فئة "EURO-PRO" 820

Viro®

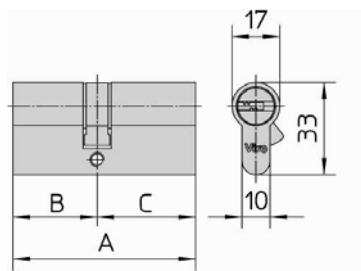
- الجسم: من النحاس الصلب المعالج
- آلية العمل: مكابس و مصدات مكابس من النحاس اللدن و مكابس من صلب الاستانلس
- مصدات المكابس برأس ضد السرقة
- مفاتيح مبطة يمكن قلبها، خمس نسخ مصنعة من النيكل الخاص Pearl Nickel
- وثيقة ملكية و التي فيها يوضع كود المفتاح
- تقفيل حسب المقاييس: طلاء نيكال خاص (.009) "Pearl Nickel" مزلاج DIN
- حسب الطلب: نحاس لامع مطلي (0.13)
- إمكانية عمل نوعيات مختلفة من المفاتيح حسب الطلب
- إمكانية التوريد بطاقم الأدوات ، انظر ص 4

وحدة رقم	العرض الإجمالي بالملم A	موضع المزلاج B-C	المكابس (البساتم) عدد	المفاتيح عدد	وزن الوحدة جم.	عدد الأجزاء بالعلبية
820.30.30.009	62	31 - 31	6	063	300	5
820.30.35.009	66	31 - 35	6	063	310	5
820.35.35.009	70	35 - 35	6	063	315	5
820.30.40.009	71	31 - 40	6	063	315	5
820.35.40.009	75	35 - 40	6	063	335	5
820.30.45.009	76	31 - 45	6	063	335	5
820.35.45.009	80	35 - 45	6	063	355	5
820.40.40.009	80	40 - 40	6	063	355	5
820.30.50.009	81	31 - 50	6	063	355	5
820.40.45.009	85	40 - 45	6	063	360	5
820.35.55.009	90	35 - 55	6	063	380	5
820.45.45.009	90	45 - 45	6	063	380	5
820.40.50.009	90	40 - 50	6	063	380	5
820.45.55.009	100	45 - 55	6	063	410	5
820.50.50.009	100	50 - 50	6	063	410	5
820.40.60.009	100	40 - 60	6	063	410	5

وحدة رقم	العرض الإجمالي بالملم A	موضع المزلاج B-C	المكابس (البساتم) عدد	المفاتيح عدد	وزن الوحدة جم.	عدد الأجزاء بالعلبية
840.30.30.009	62	31 - 31	6	063	360	5
840.30.35.009	66	31 - 35	6	063	365	5
840.35.30.009	66	35 - 31	6	063	365	5
840.35.35.009	70	35 - 35	6	063	380	5
840.30.40.009	71	31 - 40	6	063	380	5
840.40.30.009	71	40 - 31	6	063	380	5
840.45.35.009	80	45 - 35	6	063	415	5
840.40.40.009	80	40 - 40	6	063	415	5
840.45.45.009	90	45 - 45	6	063	440	5

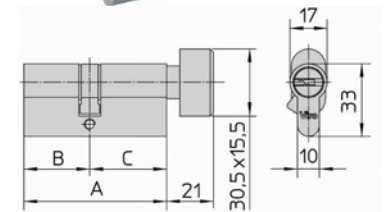
وحدة رقم	العرض الإجمالي بالملم A	موضع المزلاج B-C	المكابس (البساتم) عدد	المفاتيح عدد	وزن الوحدة جم.	عدد الأجزاء بالعلبية
875.30.10.009	40	30	6	063	220	5
875.35.10.009	45	35	6	063	250	5

اسطوانة مزدوجة (قلب مزدوج) - مجموعة 820



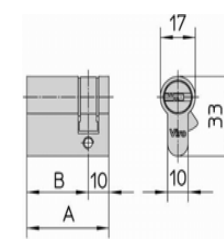
اسطوانة قلب برأس - مجموعة 840

- رأس يمكن نزعها؛ سهل الإمساك



قلب نصف اسطوانتي - مجموعة 875

- بصورة خاصة محددة للوحدات الكهربائية و الأبواب الدوارة كوحدة فتح في الأبواب الأوتوماتيكية.



خاصة بالقلب الاسطواني فئة 900
خاص بتكوين طقم الأدوات - مجموعة طقم الأدوات -- أنظمة MK

وحدة رقم	بيان	الوزن بالجرام
3984	أدوات ضبط القلب الاسطواني مجموعة 900	1530

وحدة رقم	بيان المكونات	Ø مم	الطول مم	القطعة
2.0.3984.828.01.000	بساتم دفع نحاسية	2,8	5,05	500
2.0.3984.828.02.000	بساتم دفع نحاسية	2,8	5,70	500
2.0.3984.828.03.000	بساتم دفع نحاسية	2,8	6,35	500
2.0.3984.828.04.000	بساتم دفع نحاسية	2,8	7,00	500
2.0.3984.828.05.000	بساتم دفع نحاسية	2,8	7,65	500
2.0.3984.828.06.000	بساتم دفع نحاسية	2,8	8,30	500
2.0.3984.810.01.000	أقراص	2,8	0,50	500
2.0.3984.810.02.000	أقراص	2,8	1,15	500
2.0.3984.810.03.000	أقراص	2,8	1,80	500
2.0.3984.810.04.000	أقراص	2,8	2,45	500
2.0.3984.810.05.000	أقراص	2,8	3,10	500
2.0.3984.808.50.000	مكابس مصدات نحاس ذات رأس	2,8	5,00	200
2.0.3984.804.50.000	مكابس مصدات نحاس ذات رأس	2,8	5,00	200
2.0.3984.800.00.000	سوسته	2,7	15,30	200
2.0.3983.045.00.721	حلقات إحكام	-	-	200
2.0.3984.045.00.708	حلقات إحكام	-	-	200

المعدات	ألة ملى البساتم من الداخل	570.16023.000
مكونات آلة الملء	قاعدة جذع علبة التوزيع	570.12055.000 570.12055.002 N° 570.12055.007
معدات أخرى	عاكس لعملية الملء سينسة لضبط حلقات الإحكام	570.14413.000 570.14033.000



وحدة رقم 3983



وحدة رقم 3984



وحدة رقم 3985



وحدة رقم 570.14033.000



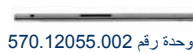
وحدة رقم 570.16023.000



وحدة رقم 570.16024.000



وحدة رقم 570.12055.000



وحدة رقم 570.12055.002



وحدة رقم 570.12055.021



وحدة رقم 570.12055.007



وحدة رقم 570.12055.020



وحدة رقم 570.14033.000



وحدة رقم 570.14413.000



وحدة رقم 570.15973.000

خاصة بالقلب الاسطواني فئة 700
خاص بتكوين طقم الأدوات - مجموعة طقم الأدوات - أنظمة MK (

وحدة رقم	بيان	الوزن بالجرام
3983	أدوات ضبط القلب الاسطواني مجموعة 700	2500

وحدة رقم	بيان المكونات	Ø مم	الطول مم	القطعة
2.0.3982.828.50.000	مكابس دفع نحاسية	2,8	5,00	500
2.0.3982.828.54.000	مكابس دفع نحاسية	2,8	5,40	500
2.0.3982.828.58.000	مكابس دفع نحاسية	2,8	5,80	500
2.0.3982.828.62.000	مكابس دفع نحاسية	2,8	6,20	500
2.0.3982.828.66.000	مكابس دفع نحاسية	2,8	6,60	500
2.0.3982.828.70.000	مكابس دفع نحاسية	2,8	7,00	500
2.0.3982.828.74.000	مكابس دفع نحاسية	2,8	7,40	500
2.0.3982.818.49.000	بساتم نحاس متساوية (لأنظمة)	2,8	4,90	500
2.0.3982.818.53.000	بساتم نحاس متساوية (لأنظمة)	2,8	5,30	500
2.0.3982.818.57.000	بساتم نحاس متساوية (لأنظمة)	2,8	5,70	500
2.0.3982.818.61.000	بساتم نحاس متساوية (لأنظمة)	2,8	6,10	500
2.0.3982.818.65.000	بساتم نحاس متساوية (لأنظمة)	2,8	6,50	500
2.0.3982.810.08.000	أقراص	2,8	0,80	500
2.0.3982.810.12.000	أقراص	2,8	1,20	500
2.0.3982.810.16.000	أقراص	2,8	1,60	500
2.0.3982.810.20.000	أقراص	2,8	2,00	500
2.0.3982.810.24.000	أقراص	2,8	2,40	500
2.0.3983.808.00.035	مكابس مصدات نحاس ذات رأس	2,8	3,50	200
2.0.3983.808.00.065	مكابس مصدات نحاس ذات رأس	2,8	5,50	200
2.0.3983.808.00.013	سوسته	2,9	8,00	200
2.0.3983.808.00.014	سوسته	2,9	15,20	200
2.0.3983.053.00.702	سدادات	3,3	2,10	500
2.0.3983.053.00.721	سدادات	3,3	4,00	500
2.0.3983.045.00.702	حلقات إحكام	-	-	200
2.0.3983.045.00.721	حلقات إحكام	-	-	200

المعدات	سينسة لضبط حلقات الإحكام	570.14033.000
---------	--------------------------	---------------

بالنسبة لاسطوانات الفئة EURO-PRO 820
(من أجل تكوين طقم الأدوات - مجموعات طقم الأدوات)

وحدة رقم	بيان	الوزن بالجرام
3985	مجموعة عدد ضبط القلب الاسطواني فئة Europro	860

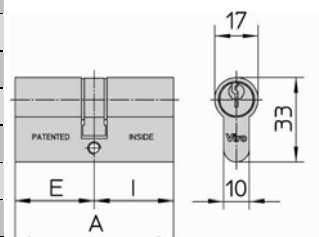
وحدة رقم	بيان المكونات	Ø مم	الطول بالملم	القطعة
2.0.3985.824.01.000	بساتم نحاس مطروق	2,4	5,20	500
2.0.3985.824.02.000	بساتم نحاس مطروق	2,4	5,70	500
2.0.3985.824.03.000	بساتم نحاس مطروق	2,4	6,20	500
2.0.3985.824.04.000	بساتم نحاس مطروق	2,4	6,70	500
2.0.3985.824.05.000	بساتم نحاس مطروق	2,4	7,20	500
2.0.3985.805.53.000	مصدات مكابس نحاسية برأس	2,4	5,30	200
2.0.3985.804.53.000	مصدات بساتم نحاس برأس	2,4	5,30	200
2.0.3985.800.00.000	سوسته	2,3	13,50	200
2.0.3983.045.00.721	حلقات الإحكام	-	-	200

المعدات	آلة ملء البساتم من الداخل	570.16024.000
مكونات أداة الملء	قاعدة اسطوانة جذع علبة التوزيع	570.12055.000 570.12055.021 570.12055.020
معدات أخرى	ماسك عكسي للملء بنسة لحلقات الإحكام	570.15973.000 570.14033.000

- اسطوانات المجموعتين 700 و 740 متوفرة سواء في شكل متمائل أو غير متمائل
- الجسم من النحاس الصلب المصمت
- آلية العمل: مكابس (بستم) ومكابس مضادة من النحاس، مكابس لدنة من البرونز السففوري
- المفاتيح: 3 مجهزة من النحاس المطلي بالنيكل بنبذة Viro
- قياسي: نموذج من النحاس، مزلاج عام 0
- حسب الطلب: نسخة مطلية بالنيكل مع مزلاج 30 DIN مجموعة 700 و 770 ، نسخة من النيكل مع مزلاج للمجموعة 740
- إمكانية لكل الاستخدامات الخاصة.
- إمكانية تزويد طاقم الأدوات أنظر صفحة 4

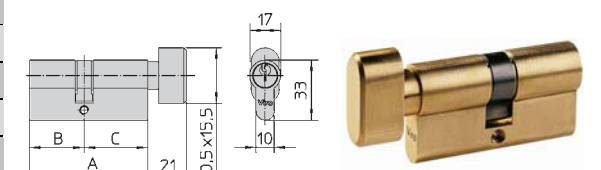
وحدة رقم	العرض الإجمالي بالملم A	موضع المزلاج E-I مم	المكابس (البساتم) عدد	المفاتيح عدد	وزن الوحدة جم.	عدد الأجزاء بالعلبه
721	54	27 - 27	4	017	190	10
722	60	27 - 33	4	017	210	10
1.722	60	33 - 27	4	017	210	10
727	62	31 - 31	5	015	220	10
722.27.37	64	27 - 37	4	017	225	10
723	66	33 - 33	5	015	230	10
724	70	27 - 43	4	017	240	10
1.724	70	43 - 27	4	017	240	10
751.25	70	30 - 40	4	017	240	10
725	74	37 - 37	5	015	255	10
752.25	75	30 - 45	4	017	255	10
726	80	27 - 53	4	017	275	10
753.30	80	35 - 45	5	015	275	10
753.35	80	40 - 40	5	015	275	10
755.30	90	35 - 55	5	015	300	10
755.35	90	40 - 50	5	015	300	10
755.40	90	45 - 45	5	015	300	10
757.55	100	60 - 40	5	015	340	10
757.60	100	65 - 35	5	015	340	10

- قلب اسطواني مزدوج - مجموعة 700**
- خاصة وظيفة الطوارئ تسمح بفتح الاسطوانة (قلب وحدة الإغلاق) من الجانب الخارجي أيضا إذا انحسر مفتاح في داخل قلب وحدة الإغلاق.
 - عكس اتجاه تركيب الجانب الداخلي - الجانب الخارجي الاسطوانات تعمل كاسطوانات عادية (ولكن توقف خاصية فتح الطوارئ).



وحدة رقم	العرض الإجمالي بالملم A	موضع المزلاج B-C مم	المكابس (البساتم) عدد	المفاتيح عدد	وزن الوحدة جم.	عدد الأجزاء بالعلبه
740.1	60	30 - 30	5	015	280	10
740.2	65	30 - 35	5	015	290	10
740.3	70	30 - 40	5	015	305	10
740.7	70	35 - 35	5	015	305	10
740.13	80	40 - 40	5	015	335	10

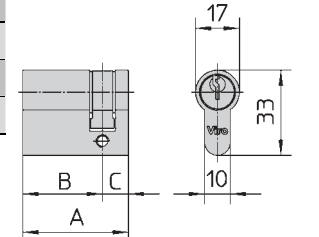
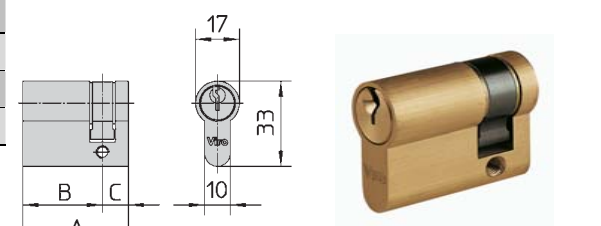
- قلب اسطواني بمقبض - مجموعة 740**
- مقبض سهل الإمساك
 - يستخدم كبديل لخاصية فتح لطارئ



قلب نصف اسطواني - مجموعة 770

وحدة رقم	العرض الإجمالي بالملم A	موضع المزلاج B-C مم	المكابس (البساتم) عدد	المفاتيح عدد	وزن الوحدة جم.	عدد الأجزاء بالعلبه
771	35	27 - 8	4	017	140	10
1.772	40	30 - 10	5	015	160	10
772	41	33 - 8	5	015	160	10
773	45	37 - 8	5	015	170	10

- بصورة خاصة محددة للوحدات الكهربائية و الأبواب الدوارة كوحدات فتح في الأبواب الأوتوماتيكية.



قلب نصف اسطواني يستخدم بصورة ملموسة ليتم استعماله في الكوندور الجديد وحدة رقم 1.4218