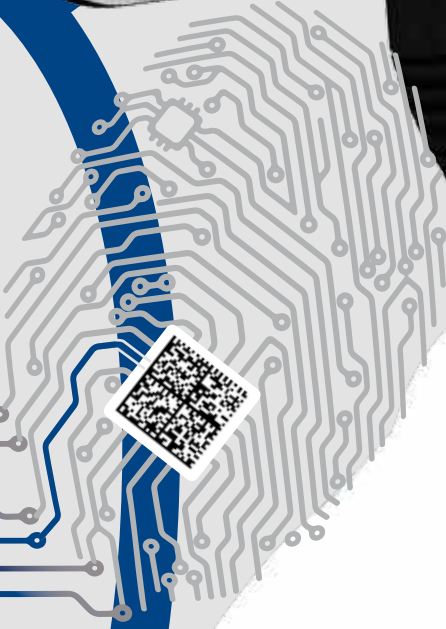


Viro[®]

RAM-TOUCH II



SELEZIONA CON UN TOCCO
L'APERTURA . . .

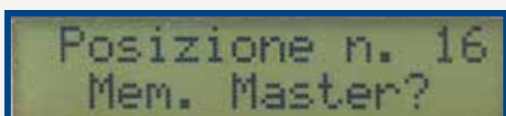
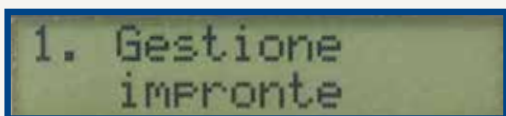


. . . O CODICE



. . . O IMPRONTA DIGITALE

ACCETTA 16 CODICI + 16 IMPRONTE



LA 16ª POSIZIONE RISERVATA ALL'IMPRONTA MASTER

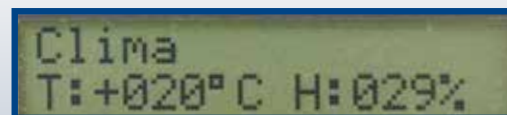
che, se memorizzata, non solo consente l'apertura, ma controlla la gestione delle altre impronte.

Quando presente, l'impronta Master sarà infatti sempre richiesta per confermare memorizzazioni o cancellazioni di altre impronte.

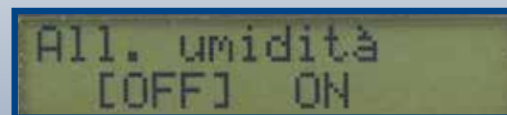
ARCHIVIO STORICO DELLE ULTIME 60 OPERAZIONI EFFETTUATE PER SAPERE, A SPORTELLLO APERTO:

- chi e quando ha aperto (data, ora e posizione di memoria che ha effettuato l'apertura);
- quando e quanti tentativi di apertura con codici errati sono stati compiuti;
- se e quando la cassaforte ha attivato un blocco di sicurezza;
- se è stato impostato un ritardo di apertura e per quale durata;
- l'eventuale apertura con chiave di emergenza brevettata;
- le modifiche alle impostazioni di menu.

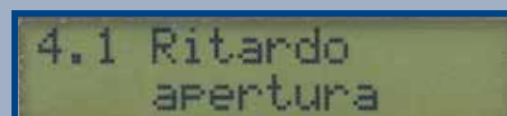
SPECIALI FUNZIONI DI SICUREZZA



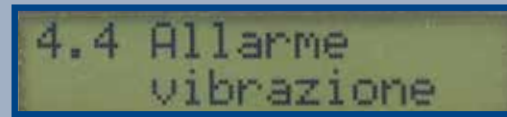
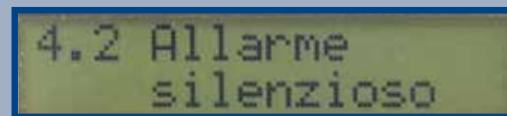
Ram-Touch II controlla temperatura ed umidità all'interno della cassaforte.



Un allarme sonoro, inseribile dall'utilizzatore, avvisa della possibile formazione di condensa per prevenire l'ossidazione di gioielli e orologi e gli eventuali danni al contenuto cartaceo.



Ritardo di apertura (antirapina) con durata pre-impostabile dall'utilizzatore. (ritardo massimo 255 minuti).



Allarme silenzioso e allarme vibrazione con predisposizione per il collegamento ad un impianto antifurto. Per avvisare in tempo reale, nel caso l'apertura venga effettuata con una predeterminata impronta digitale o con un predeterminato codice, che l'apertura stessa è compiuta sotto costrizione; o per allertare nel caso di un tentativo di scasso.

IL SISTEMA DI RICONOSCIMENTO RAM-TOUCH II:

- è un'esclusiva Viro;
- memorizza o cancella impronte o codici con semplici operazioni, ma solo a sportello aperto;
- riconosce le impronte tramite strisciamento del polpastrello sul lettore;
- è alimentato da 4 semplici pile alcaline da 1,5V;
- mostra la percentuale di carica delle batterie ed avvisa in anticipo, con segnali acustici e visivi, prima che si esauriscano;
- ha memoria non volatile, cioè l'assenza delle pile non cancella codici e impronte memorizzate, né i dati dell'archivio storico.

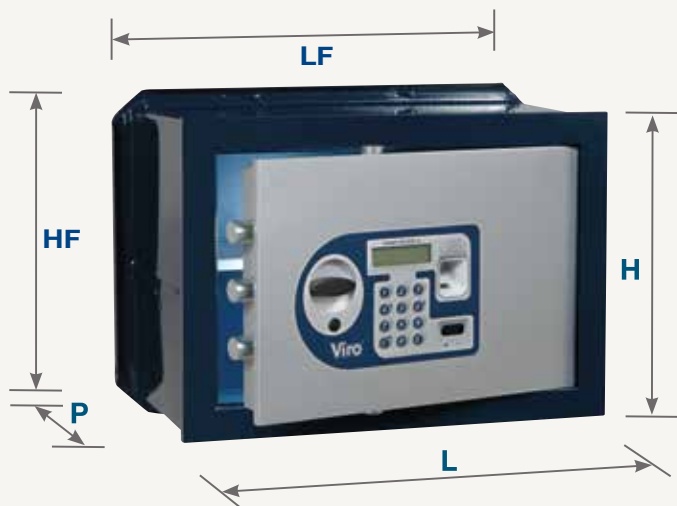
APERTURA DI EMERGENZA:

- **CON CILINDRO E 2 CHIAVI A PROFILO BREVETTATO, DUPLICABILI ESCLUSIVAMENTE DA VIRO** (inviando per e-mail o fax una fotocopia della carta di proprietà codificata che viene fornita in busta sigillata insieme alle chiavi). Cilindro di emergenza protetto da piastrina antiscasso e antitrapano in acciaio cementato.
- **ELETTRONICA CON ALIMENTAZIONE ESTERNA:** tramite una batteria da 9 V (non fornita in dotazione) che si collega al pannello di controllo e trasmette la carica sufficiente per strisciare l'impronta o digitare il codice ed aprire.



LE CASSEFORTI RAM-TOUCH II SONO DISPONIBILI IN VERSIONI DA INCASSO E DA ESTERNO

A richiesta:



Il modello verticale da esterno ha dimensioni idonee a contenere valigette, tabulati e PC portatili.

ARMADI DI SICUREZZA RAM-TOUCH II



Cilindro di emergenza, posto sotto il tappino blu, protetto da piastrina in acciaio cementato e temprato contro lo scasso e il trapano.



Tesoretto portamunizioni/ portaoggetti dotato di serratura Fai by Viro in zama cromata con 2 chiavi in ottone nichelato.

Per la versione portafucili:



Base appoggia-calcio e appoggia-canna in polietilene ad alta densità antigraffio (di spessore maggiorato che garantisce il perfetto posizionamento di fucili a canna doppia o singola, anche dotati di ottica).



Stazione meteo digitale, completa di batteria, applicabile a scelta dell'utente, sull'armadio o in altro luogo, che fornisce molteplici informazioni come: data e ora; sveglia; temperatura e umidità istantanee (con massimi/minimi rilevati e allarme per valori critici); previsioni barometriche e calendario lunare (art. 4450.0315).



Armadio verniciato con una tecnica che garantisce un elegante "effetto legno".



4480.T10.L



4480.TR10.L

Per la versione portadocumenti:

4 ripiani portadocumenti con dimensioni idonee per PC portatili, tabulati e raccoglitori; con portata fino a 15 Kg. ciascuno, posizionabili a scelta dell'utilizzatore.

A richiesta modulo di illuminazione interna (art. 1.4383.0312) che accende una luce all'apertura dello sportello/tesoretto, per identificare con facilità anche i piccoli oggetti custoditi all'interno. Batterie incluse.



A richiesta:



	CASSEFORTI RAM-TOUCH II				ARMADI RAM-TOUCH II	
ARTICOLO N°	1.4673.20	1.4675.20	1.4693	1.4696	4480.T10.L	4480.TR.L
DIMENSIONI ESTERNE H x L x P cm.	23x35x20,5	29x41x20,5	29x41x35	79x44x50	150x53,6x38	150x53,6x38
DIMENSIONI INTERNE UTILI H x L x P cm.	21,5x33,5x15,6	27,5x39,5x15,6	28x40,4x30	78x43,4x45	131x53,3x32,7	131x53,3x32,7
DIMENSIONI SPORTELLLO H x L cm.	17x29	23x35	23x35	73x38	143x45,5	143x45,5
DIMENSIONI FONDO HF x LF cm.	26,2x38,2	32,2x44,2	-	-	-	-
CORNICE	12	12	12	12	2	2
SPESSORI mm. SPORTELLLO	10	10	10	10	2	2
	2	2	3	3	1,5	1,5
CATENACCI n°	2	3	3	3	2	2
	-	2	2	2	2	2
PESO UNITARIO Kg.	16	21,5	28,5	73	66,5	76
DOTAZIONI	1 MENSOLA	1 MENSOLA	1 MENSOLA	1 MENSOLA	10 POSTI FUCILE	4 RIPIANI

Viro S.p.A.

VIA GARIBALDI 4 - 40069 ZOLA PREDOSA (BO) ITALY TEL. +39.051.6176511 - FAX. +39.051.755079

www.viro.it viro@viro.it