

# Viro®

# V09



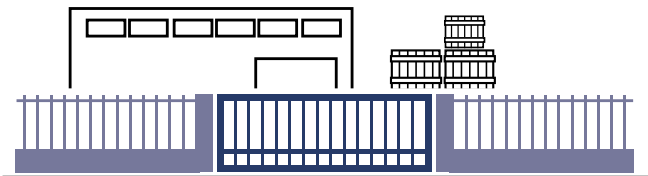
**NOUVEAUTÉ**

**SERRURE ÉLECTRIQUE  
POUR TOUS LES PORTAILS COULISSANTS**

1



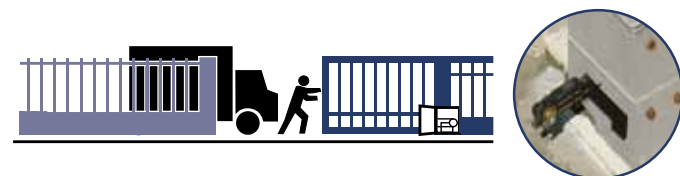
2



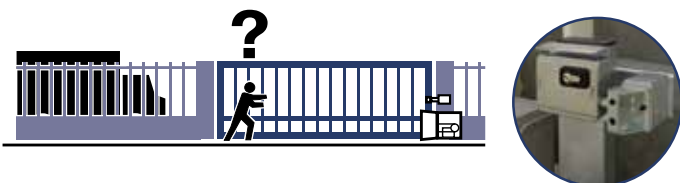
3



4



5



Où que ce soit, les portails coulissants régulent l'accès aux magasins, entrepôts, parkings: des lieux qui contiennent tous des biens convoités par les voleurs (marchandises et véhicules, par exemple).

Les portails coulissants déjà utilisés sont nombreux et, chaque année, beaucoup d'autres sont installés, manuels ou automatisés.

Nombre d'entre eux ont une hauteur qui permet aux individus malintentionnés de les enjamber facilement.

**!** Les voleurs en ouvrent des dizaines chaque nuit (en effet, de par la loi, tous les moteurs des automatismes doivent pouvoir être débloqués aisément de l'intérieur afin de permettre la sortie en cas d'urgence).

**Il est donc essentiel d'empêcher les voleurs d'ouvrir le portail, même après en avoir débloqué le moteur, les empêchant ainsi d'utiliser un véhicule pour transporter les biens volés.**

POUR SE PROTÉGER DE CE TYPE DE VOLS, IL MANQUAIT UNE SERRURE SPÉCIFIQUE...



**...AUJOURD'HUI, LA SERRURE V09 EST LA PREMIÈRE ET UNIQUE SERRURE ÉLECTRIQUE DE SÉCURITÉ CONÇUE ET RÉALISÉE POUR LES PORTAILS COULISSANTS!**

**SUR LES PORTAILS COULISSANTS AUTOMATISÉS:**

- la serrure V09 doit être installée côté moteur, où l'alimentation est déjà présente;
- le temporisateur électronique, qui commande l'impulsion d'ouverture, est relié à la sortie de commande du clignotant (présent de par la loi sur tous les portails automatiques) et logé dans l'unité centrale de l'automatisme;
- le demi-cylindre actionné par la clé sert uniquement à débloquer la serrure de l'intérieur en cas de panne de courant.

**SUR LES PORTAILS COULISSANTS MANUELS:**

contrairement aux fermetures réalisées avec cadenas et chaînes ou avec serrures mécaniques à crochet normales, la serrure V09 (qui peut être installée, dans ce cas, avec un double cylindre traversant):

- offre de nouvelles mesures de sécurité très efficaces,
- est pratique à utiliser et a une bonne esthétique,
- n'est pas affectée par la dilatation thermique des portails,
- ne peut pas être forcée de l'extérieur,
- résiste à la corrosion due à l'action des agents climatiques.



- Pêne en harpon rotatif avec système de décrochage électrique résistant à des chocs violents, protégé par des bagues rotatives anti-coupe en acier cémenté et zingué, inséré dans des guides en acier traité par nickelage chimique anti-corrosion «NIPLOY PROCESS» et actionné par des ressorts en acier inoxydable.
- Correctement installée, elle permet de tolérer une dilatation thermique du portail jusqu'à  $\pm 1$  cm (équivalant à une excursion de température de 100° pour un portail de 8 mètres de longueur!)
- La gâche spécifique se fixe au portail, sans devoir acheminer de câbles mobiles.

- Entièrement zinguée anti-corrosion.
- Version unique pour portails avec ouverture vers la droite ou vers la gauche.
- Fournie avec plaque pare-pluie, gâche spécifique en acier zingué et plaque de fixation respective, qui sert aussi de gabarit d'alignement avec la serrure.
- Applicable à l'horizontale sur le «montant anti-basculement» (obligatoire de par la loi sur tous les portails coulissants), ou sur la plaque ou colonne spécifique du kit de simplification du montage.
- Couvercle avec blocage de sécurité automatique quand la serrure est fermée.
- Entrée des câbles électriques à l'arrière de la serrure (pour une protection maximale) ou latérale (en ouvrant un trou pré-percé).
- Peut être alimentée indifféremment (avec la bobine de série) en 12V ou 24V, Courant Alternatif ou Courant Continu.
- Temporisateur électronique (pour la durée de l'impulsion d'ouverture) fourni de série, comme interface aux automatismes des portails.
- Peut recevoir un double cylindre ou un demi-cylindre à profil européen. Demi-cylindre nickelé Viro, série 700, fourni.
- Pour faciliter l'installation sur tous les types de portails coulissants déjà installés, le Kit de simplification du montage est disponible sur demande. Il comprend: des plaques, des cales et des colonnes à sceller (pattes de fixation fournies de série), à souder ou à fixer au moyen de boulons antivol (de série dans le kit).

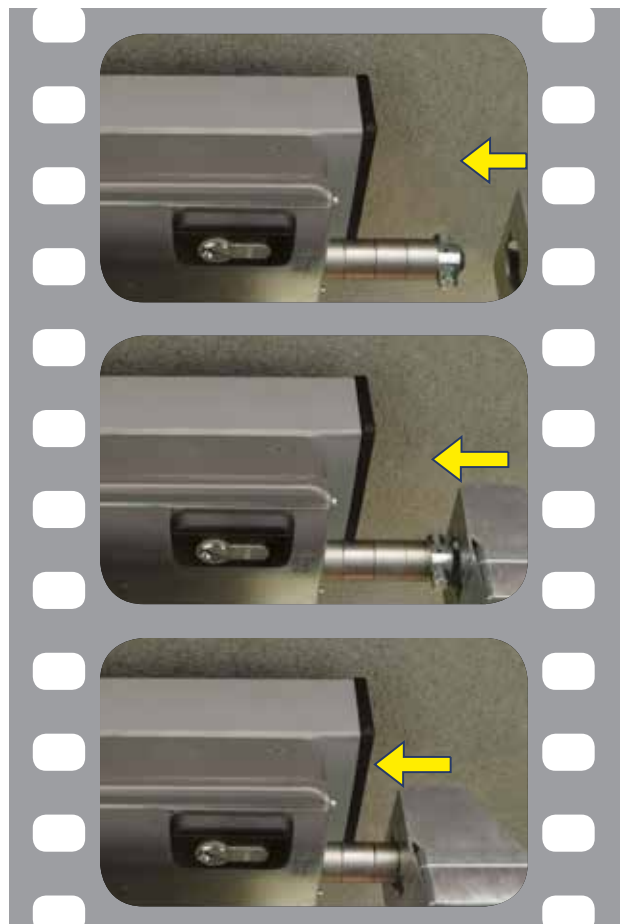
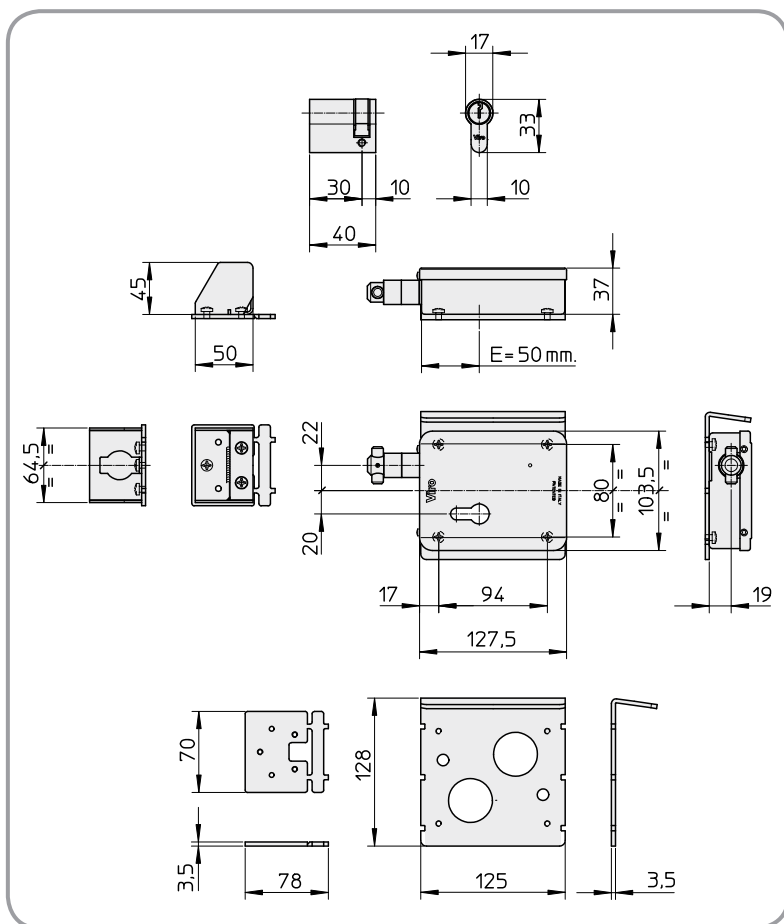


**BREVETÉE**





Télécharger  
la vidéo de la V09



### V09

Art. N°	Poids unitaire en grammes
<b>7905</b>	<b>2530</b>

### ACCESSOIRES

Art. N°	Description
<b>7905.0600</b>	Kit de simplification du montage comprenant: une colonne, des plaques de fixation, des cales et des boulons de sécurité.



Application côté moteur en utilisant la colonne du kit.



Application sur le «montant anti-basculement» en utilisant la «plaque en T» de fixation du kit.

**Viro S.p.A.**

VIA GARIBALDI 4 - 40069 ZOLA PREDOSA (BO) ITALY TEL. +39.051.6176511 - FAX. +39.051.755079

[www.viro.it](http://www.viro.it) [viro@viro.it](mailto:viro@viro.it)