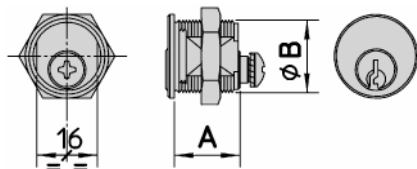
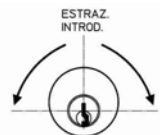


ЗАМКИ УНИВЕРСАЛЬНЫЕ ЦИЛИНДР СО СМЕЩЕННЫМ ЦЕНТРОМ - СЕРИЯ 1020

- **Корпус:** из литой латуни, резьба по всему корпусу, фрезеровка с двух противоположных сторон для предупреждения проворачивания.
- **Ключи:** профиль Viro, 2 шт. из никелированной латуни, прикладываются к замку.
- **Поставляются** с крепежной гайкой, болтами и шайбой для крепления рычажка.
- Отдельные упаковки в полиэтиленовых пакетиках укладываются по 12 штук в коробку.
- **Установка:** на любой деревянной или металлической мебели (для серии 1020 требуется шайба с 4 гранями и один из предлагаемых рычажков), для ящиков и дверец, как шарнирных, так и раздвижных.
- Предлагается также никелированный вариант (добавить «.9» к коду артикула).
- **Возможны все специальные исполнения.**



Извлечение-введение



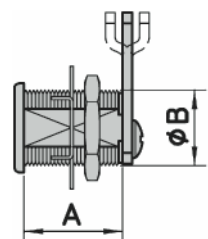
СЕРИЯ 1020

СЕРИЯ 1020:
Единый вариант,
Ключ извлекается в вертикальном
положении.
Поворот на 180°.

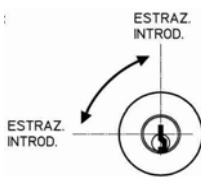
№ АРТ.	Длина мм А	Диаметр мм В	Ключи Арт. шт.	Вес штучный гр	К-во в упаковке шт.
1020	17,3	19	011	58	12

ЗАМКИ УНИВЕРСАЛЬНЫЕ ЦИЛИНДР В ЦЕНТРЕ - ИЗГОТОВЛЕНО В ИТАЛИИ

- **Корпус** из литой латуни, выполнен из тянутого прутка, с полной резьбой, фрезеровка с одного конца для предупреждения вращения, отсутствуют окисляемые детали.
- **Цилиндр в центре.**
- **Штифты и ответные штифты из латуни;** пружины штифтов из фосфористой бронзы.
- **Единый вариант,** ключ извлекается в 2 положениях и поворот на 90°.
- **Установка** универсальная на любой деревянной или металлической мебели, для ящиков и дверец, как шарнирных, так и раздвижных; в комбинации с рычажком (из множества предлагаемых) может удовлетворить любые потребности.
- **Ключи:** 2 из никелированной латуни, прилагаются к замку; кодировка выбирается без пересечения с другими ключами профиля Viro.
- **Поставляются в комплекте с рычажком А/0, шайбой с 4 гранями и крепежной гайкой.**
- Отдельные упаковки укладываются по 12 штук в коробку.
- Предлагается также никелированный вариант (добавить «.9» к коду артикула).
- **Возможны все специальные исполнения (кроме систем МК).**



Извлечение-введение



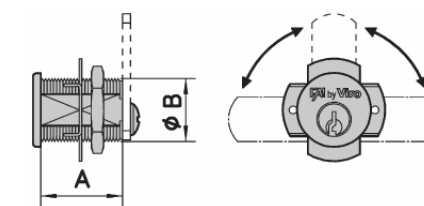
СЕРИЯ 1010

СЕРИЯ 1010:
Единый вариант,
Ключ извлекается в двух положениях.
Поворот на 90°.
Рычажок серии А/0.

№ АРТ.	Длина мм А	Диаметр мм В	Ключи Арт. №	Вес штучный гр	К-во в упаковке шт.
1012.90	17,5	20	011	83	12

ЗАМКИ УНИВЕРСАЛЬНЫЕ ЦИЛИНДР СО СМЕЩЕННЫМ ЦЕНТРОМ - FAI BY VIRO

- **Корпус** из литой латуни, с полной резьбой, фрезеровка с одного конца для предупреждения вращения.
- **Цилиндр со смещенным центром.**
- **Штифты и ответные штифты из латуни;** пружины штифтов из фосфористой бронзы.
- **Единый вариант,** ключ вынимается в вертикальном положении (предохранительный штифт для извлечения ключа), поворот на 180°.
- **Универсальная установка** на любой деревянной или металлической мебели, на ящиках и дверцах, шарнирных или раздвижных; в комбинации с рычажком (из множества предлагаемых) может удовлетворить любые потребности.
- **Ключи:** 2 шт. из никелированной латуни, профиль Viro, прилагаются к замку.
- **Поставляются в комплекте с рычажком А/0, оцинкованные болты с шайбой с 4 гранями и крепежной гайкой.**
- Отдельные упаковки укладываются по 12 штук в коробку.
- Предлагается также никелированный вариант (добавить «.9» к коду артикула).
- Только для арт. 1252.90 предусмотрен стандарт КА.

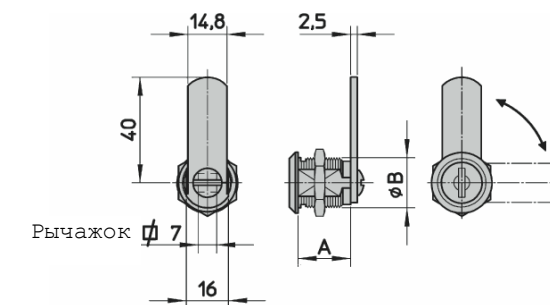


№ АРТ.	Длина мм А	Диаметр мм В	Ключи Арт. №	Вес штучный гр	К-во в упаковке шт.
1252.90	17,5	20	011	75	12
1253.90	21	20	013	85	12
1254.90	26	20	013	95	12

Единый вариант,
Ключ извлекается в вертикальном
положении.
Поворот на 180°.
Предохранительный штифт для
извлечения ключа.
Рычажок серии А/0.

ЗАМКИ УНИВЕРСАЛЬНЫЕ - FAI BY VIRO ИЗ СПЛАВА ЗАМА

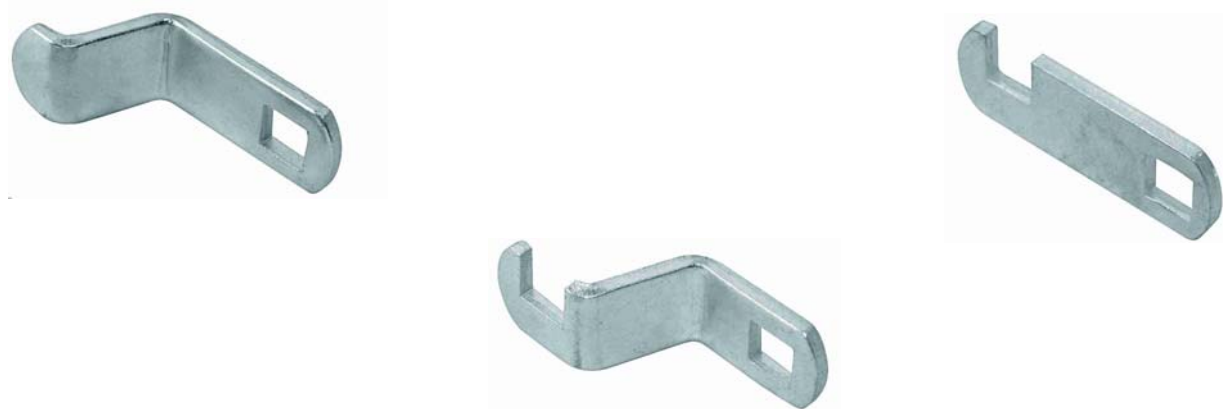
- Запор с 5 пластинами, или с 6 рычажками, корпус из хромированного сплава меди и резьбой по всему корпусу.
- **Поставляется** с рычажком и гайкой.
- **Корпус** и ключи пронумерованы.
- **Ключи:** 2 прилагаются к замку.
- В упаковках по 50 штук содержатся запоры КД.
- **КД:** 200 штук, и максимум 300 штук.
- Не предусмотрены специальное исполнение и отделка



№ АРТ.	Длина мм А	Диаметр мм В	Ключи Арт. №	Вес штучный гр	К-во в упаковке шт.
1031	16	19	046	63	50/200
1032	20	19	046	69	50/200
1033	25	19	046	71	50/200

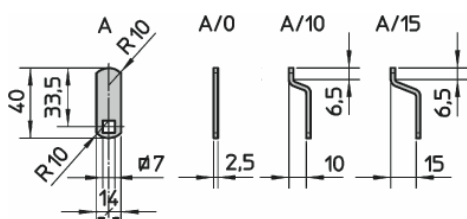
СЕРИЯ 1030:
Единый вариант,
Ключ извлекается в двух положениях
Поворот на 90°
Рычажок стандартный

КОМПЛЕКТУЮЩИЕ ДЛЯ УНИВЕРСАЛЬНЫХ ЗАМКОВ



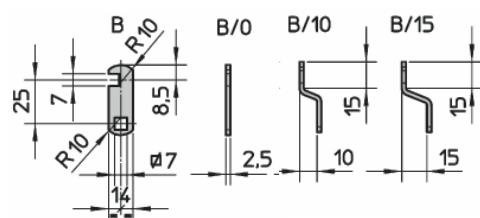
№ АРТ.	Модель рычажка	К-во в упаковке шт.
090	A/O - прямой	12
092	A/10 - Оцинкованный	12
093	A/15 - Оцинкованный	12

Рычажки из оцинкованной стали цельные, прямые и изогнутые



№ АРТ.	Модель рычажка	К-во в упаковке шт.
094	B/O – прямой	12
096	B/10 - Оцинкованный	12
097	B/15 - Оцинкованный	12

Крючком, прямые и изогнутые из Оцинкованной стали



№ АРТ.	К-во в упаковке шт.	ДЛЯ СЕРИИ ИЗ ЛАТУНИ
2.0.1002.064.00.000	-	Шайба из стали 4 грани отверстие 20 мм
2.0.1001.065.00.000	-	Гайка из латуни для корпуса 20 мм

58030310205005RUS - 11/2008

Универсальные замки производства Viro пригодны для всех видов применения. Особенно рекомендуются в системах с мастер-ключом. Разнообразные рычажки могут удовлетворить любые потребности

ЗАМКИ УНИВЕРСАЛЬНЫЕ ЦИЛИНДР СО СМЕЩЕННЫМ ЦЕНТРОМ - ИЗГОТОВЛЕНО В ИТАЛИИ

- **Корпус** из литой латуни, с полной резьбой, фрезеровка с одного конца для предупреждения вращения.
- **Цилиндр** со смещенным центром.
- **Штифты и ответные штифты** из латуни; пружины штифтов из фосфористой бронзы.
- **Варианты:**
 - ✓ **единый**, ключ вынимается в вертикальном положении (предохранительный штифт для извлечения ключа), поворот на 180° (серия 1020-1050-1060);
 - ✓ **правый или левый вариант**, ключ извлекается в вертикальном положении, поворот на 90° (серия 1000).
- **Универсальная установка** на любой деревянной или металлической мебели, на ящиках и дверцах, шарнирных или раздвижных; в комбинации с рычажком (из множества предлагаемых) может удовлетворить любые потребности.
- **Ключи:** 2 из никелированной латуни, профиль Viro, прилагаются к замку.
- Поставляются в комплекте с рычажком A/O, шайбой с 4 гранями и крепежной гайкой (серия 1000-1050-1060).
- Предлагается также никелированный вариант (добавить «.9» к коду артикула).
- **Возможны все специальные исполнения.**

Извлечение-введение



СЕРИЯ 1000

СЕРИЯ 1050-1060



№ АРТ.	Длина мм А	Диаметр мм В	Ключи Арт. №	Вес штучный гр	К-во в упаковке шт.
1002.90	17,5	20	011	85	12
1003.90	21	20	013	95	12
1005.90	31	20	013	115	12

СЕРИЯ 1000:
Правый или левый вариант
Ключ извлекается в вертикальном положении.
Поворот на 90°.
Рычажок серии A/O.

№ АРТ.	Длина мм А	Диаметр мм В	Ключи Арт. №	Вес штучный гр	К-во в упаковке шт.
1052.90	17,5	20	011	84	12
1053.90	21	20	013	94	12
1054.90	26	20	013	105	12
1055.90	31	20	013	115	12
1056.90	35	20	013	125	12

СЕРИЯ 1050:
Единый вариант
Ключ извлекается в вертикальном положении.
Поворот на 180°.
Предохранительный штифт для извлечения ключа.
Рычажок серии A/O.

№ АРТ.	Длина мм А	Диаметр мм В	Ключи Арт. №	Вес штучный гр	К-во в упаковке шт.
1062.90	17,5	15	019	58	12

СЕРИЯ 1060:
Единый вариант
Ключ извлекается в вертикальном положении.
Поворот на 180°.
Рычажок серии A/O.