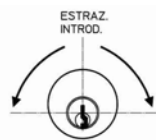
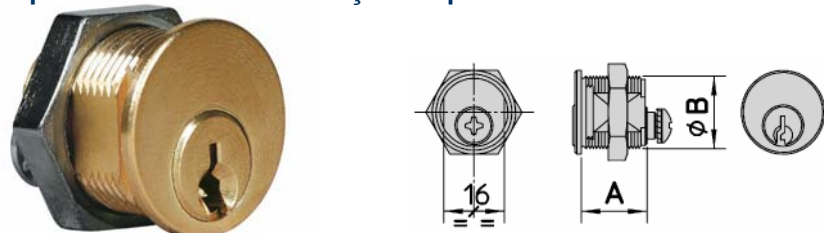


**FECHADURA UNIVERSAL DE BARRILETE DESCENTRADO – SERIE 1020**

- **Corpo:** em latão massiço, frezado em dois lados contrapostos para evitar a rotação.
- **Chaves:** de perfil VIRO, 2 em dotação em latão niquelado.
- **Fornecida** com porca de fixação, parafuso e argola de fixação da patilha.
- **Aplicação:** em qualquer tipo de móvel quer de madeira quer metálico (a série 1020 pede uma argola de 4 pontos e eventualmente um palhetão de entre os disponíveis), em caixas ou portas encastradas ou de correr.
- Confecção individual, em saco de polietilene, em caixas de 12 unidades
- Disponível também na versão niquelada (juntar “.9” ao código do artigo).
- **São possíveis todas as execuções especiais.**



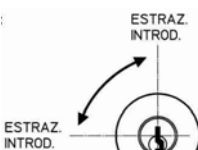
SERIE 1020

SERIE 1020:  
Versão única  
Chave extraível em posição vertical  
Volta de 180°.

ART. N.	Comprimento mm. A	Diâmetro mm. B	Chave Art N	Peso Unitário gr.	Unidades por embalagem N.
1020	17,3	19	011	58	12

**FECHADURA UNIVERSAL DE BARRILETE CENTRADO - MADE IN ITALY**

- **Corpo:** em latão massiço, frezado em dois lados contrapostos para evitar a rotação.
- **Barrilete em posição central.**
- **Pistões e contra-pistões em latão;** molas dos pistões em bronze fosforoso.
- **Versão única** com chave extraível em duas posições e volta de 90°.
- **Aplicação** universal em qualquer tipo de móvel quer de madeira quer metálico, em caixas ou portas encastradas ou de correr; em conjunto com um palhetão (de entre os vários disponíveis) satisfaz qualquer exigência.
- **Chaves:** 2 de série em latão niquelado, chaves de perfil VIRO.
- **Fornecida completa com palhetão A/O, argola de 4 pontos e porca de fixação.**
- Confecção individual em caixas de 12 unidades
- Disponível também na versão niquelada (juntar “.9” ao código do artigo).
- **São possíveis todas as execuções especiais (excepto sistema MK).**



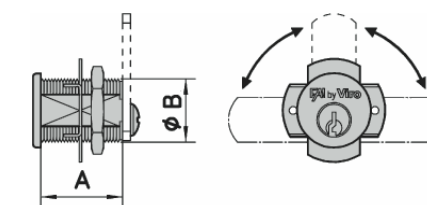
SERIE 1010

SERIE 1010:  
Versão única  
Chave extraível em duas posições  
Volta de 90°  
Palhetão de série A/O.

ART. N.	Comprimento mm. A	Diâmetro mm. B	Chave Art N	Peso Unitário gr.	Unidades por embalagem N.
1012.90	17,5	20	011	83	12
1013.90	21	20	013	93	12

**FECHADURA UNIVERSAL DE BARRILETE DESCENTRADO – FAI BY VIRO**

- **Corpo:** em latão massiço, frezado em dois lados contrapostos para evitar a rotação.
- **Barrilete em posição descentrada.**
- **Pistões e contra-pistões em latão;** molas dos pistões em bronze fosforoso.
- **Versão única** com chave extraível em posição vertical (pistão de guia para extracção da chave) e volta de 180°.
- **Aplicação** universal em qualquer tipo de móvel quer de madeira quer metálico, em caixas ou portas encastradas ou de correr; em conjunto com um palhetão (de entre os vários disponíveis) satisfaz qualquer exigência.
- **Chaves:** 2 de série em latão niquelado, de perfil VIRO.
- **Fornecida completa com palhetão A/O em aço zincado e parafuso, argola de 4 pontos e porca de fixação.**
- Confecção individual em caixas de 12 unidades.
- Disponível também na versão niquelada (juntar “.9” ao código do artigo).
- Só está previsto KA de série para o art. 1252.90.
- Não estão previstos sistemas com chave mestra MK.

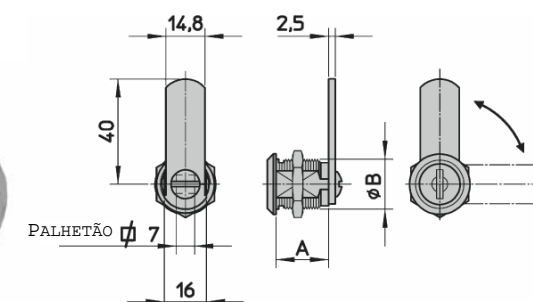


Versão única  
Chave extraível em posição vertical  
Volta de 180°  
Pistão de guia para extracção de chave  
Palhetão de série A/O.

ART. N.	Comprimento mm. A	Diâmetro mm. B	Chave Art N	Peso Unitário gr.	Unidades por embalagem N.
1252.90	17,5	20	011	75	12
1253.90	21	20	013	85	12
1254.90	26	20	013	95	12

**FECHADURA UNIVERSAL – FAI BY VIRO EM ZAMA**

- Fechadura com 5 ou 6 laminas, corpo em zama cromada.
- **Fornecida** com palhetão e porca.
- **Corpo** e chaves numeradas.
- **Chaves:** 2 em dotação.
- Confecção individual, em saco de polietilene, em caixas de 50 unidades
- **KD:** máximo de 200 e de 300 unidades.
- Não estão previstas execuções ou acabamentos especiais.



SERIE 1030:  
Versão única  
Chave extraível em duas posições  
Volta de 90°  
Palhetão de série .

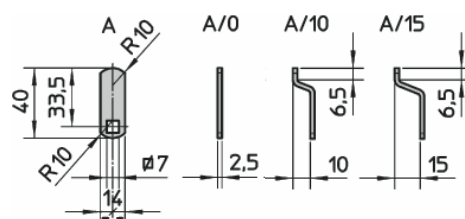
ART. N.	Comprimento mm. A	Diâmetro mm. B	Chave Art N	Peso Unitário gr.	Unidades por embalagem N.
1031	16	19	1.046.A	55	50
1032	20	19	1.046.B	60	50
1033	25	19	1.046.B	65	50

ACCESSÓRIOS PARA FECHADURAS UNIVERSAIS



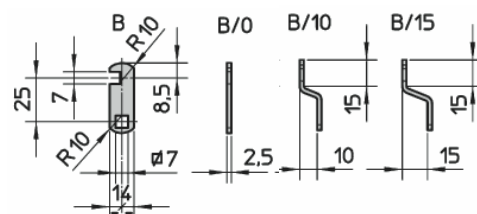
ART.N.	Tipo de patilha	Unidades por embalagem N.
090	A/O - direita	12
092	A/10 - angulada	12
093	A/15 - angulada	12

Palhetão em aço zincado, cheio e com vários ângulos.



ART.N.	Tipo de Patilha	Unidades por embalagem N.
094	B/O - direita	12
096	B/10 - angulada	12
097	B/15 - angulada	12

Em gancho em aço zincado com vários ângulos.



ART. N.	Unidades por embalagem N.	PARA SERIE EM LATÃO
2.0.1002.064.00.000	-	Argola em aço de 4 pontos e furo de 20 mm
2.0.1001.065.00.000	-	Porca em latão para corpo de 20 mm.

58030310205005POR - 11/2008

As "Universais" de qualidade VIRO são mais versáteis permitindo todas as aplicações. Adaptável a sistemas com chave mestra. Os vários palhetões satisfazem qualquer exigência.

FECHADURA UNIVERSAL DE BARRILETE DESCENTRADO - MADE IN ITALY

- **Corpo:** em latão massiço, frezado em dois lados contrapostos para evitar a rotação.
- **Barrilete** em posição descentrada.
- **Pistões e contra-pistões** em latão; molas dos pistões em bronze fosforoso.
- **Versões:**
  - ✓ única com chave extraível em posição vertical (pistão de guia para extracção da chave) e volta de 180° (série 1020-1050-1060);
  - ✓ versão esquerda ou direita com chave extraível em posição vertical e volta de 90° (série 1000).
- **Aplicação universal** em qualquer tipo de móvel quer de madeira quer metálico, em caixas ou portas encastradas ou de correr; em conjunto com um palhetão (de entre os vários disponíveis) satisfaz qualquer exigência.
- **Chaves:** 2 de série em latão niquelado, chaves de perfil VIRO.
- Fornecida completa com palhetão A/O, argola de 4 pontos e porca de fixação (série 1000-1050-1060).
- Confecção individual em caixas de 12 unidades.
- Disponível também na versão niquelada (juntar ".9" ao código do artigo).
- **São possíveis todas as execuções especiais.**



ART. N.	Comprimento mm. A	Diâmetro mm. B	Chave Art N.	Peso Unitário gr.	Unidades por embalagem N.
1002.90	17,5	20	011	85	12
1003.90	21	20	013	95	12
1005.90	31	20	013	115	12

**SERIE 1000:**  
Versão esquerda ou direita  
Chave extraível em posição vertical  
Volta de 90°  
Palhetão de série A/O.

ART. N.	Comprimento mm. A	Diâmetro mm. B	Chave Art N.	Peso Unitário gr.	Unidades por embalagem N.
1052.90	17,5	20	011	84	12
1053.90	21	20	013	94	12
1054.90	26	20	013	105	12
1055.90	31	20	013	115	12
1056.90	35	20	013	125	12

**SERIE 1050:**  
Versão única  
Chave extraível em posição vertical  
Volta de 180°  
Pistão de guia para extracção de chave  
Palhetão de série A/O.

ART. N.	Comprimento mm. A	Diâmetro mm. B	Chave Art N.	Peso Unitário gr.	Unidades por embalagem N.
1062.90	17,5	15	019	58	12

**SERIE 1060:**  
Versão única  
Chave extraível em posição vertical  
Volta de 180°  
Palhetão de série A/O.