

CILINDRO DE EMBUTIR – SERIE 900



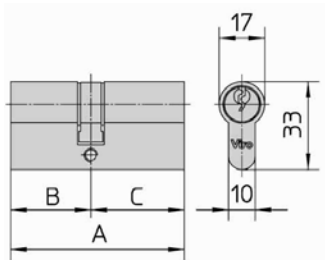
- Os cilindros da gama 920 e 940 estão disponíveis em versão simétrica ou assimétrica.
- Corpo** em latão massiço, trafilado e decapado.
- Mecanismo:** pistões e contra-pistões em latão, mola dos pistões em bronze fosforoso.

- Chaves:** 3 de série em latão niquelado com perfil universal.
- Standard:** versão em latão, patilha universal 0°.
- A pedido:** versão niquelada com patilha DIN 30°.
- Possíveis execuções KA de série.**
- Kit de amestramento disponível, ver pag.4.**

GAMA 920 – DUPLO CILINDRO

★ Para estas medidas, em versão latão com patilha universal, são possíveis todas as execuções especiais, a pedido
Para as outras medidas possível KA de série.

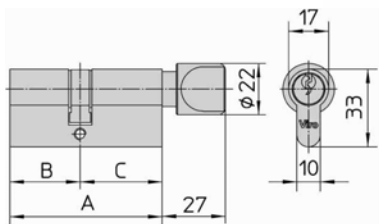
N.B: É possível criar um sistema misto cilindros-cadeados, com as medidas assinaladas com este símbolo ★ com chave 062 e o cadeado Fai by Viro de mm. 50 art.1.555.



ART. N.	Comprim. total mm. A	Posição da patilha mm. B - C	Pistões N.	Chaves Art. N.	Peso unitário gr.	Unidades por embalagem N.
★920.1	54	27 - 27	4	061	195	10
★920.2	60	27 - 33	4	061	210	10
★920.3	60	30 - 30	5	062	210	10
★920.4	65	30 - 35	5	062	225	10
★920.5	70	30 - 40	5	062	225	10
★920.15	70	35 - 35	5	062	225	10
920.6	75	30 - 45	5	062	260	10
920.16	75	35 - 40	5	062	260	10
★920.7	80	30 - 50	5	062	275	10
920.17	80	35 - 45	5	062	275	10
920.25	80	40 - 40	5	062	275	10
920.9	90	30 - 60	5	062	275	10
920.19	90	35 - 55	5	062	275	10
920.32	90	45 - 45	5	062	275	10
920.11	100	30 - 70	5	062	335	10
920.34	100	45 - 55	5	062	335	10
920.35	100	50 - 50	5	062	335	10
920.12	110	30 - 80	5	062	360	10
920.30	110	40 - 70	5	062	360	10
920.13	120	30 - 90	5	062	375	10

GAMA 940 – CILINDRO COM BOTÃO

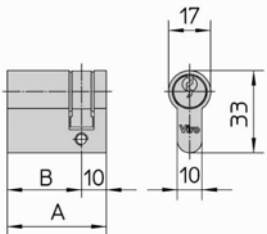
- Botão de manuseamento cómodo.
- Particularmente indicado como alternativa à função abertura de emergência.



ART. N.	Comprim. total mm. A	Posição da patilha mm. B - C	Pistões N.	Chaves Art. N.	Peso unitário gr.	Unidades por embalagem N.
941.1	54	27 - 27	4	061	255	10
941.2	60	27 - 33	4	061	275	10
941.3	60	33 - 27	5	062	275	10
★941.4	60	30 - 30	5	062	275	10
★941.26	65	30 - 35	5	062	285	10
941.5	66	33 - 33	5	062	290	10
★941.6	70	30 - 40	5	062	305	10
★941.16	70	35 - 35	5	062	305	10
941.8	75	35 - 40	5	062	305	10
941.9	80	30 - 50	5	062	335	10
941.10	80	35 - 45	5	062	335	10
★941.11	80	40 - 40	5	062	335	10
941.12	90	35 - 55	5	062	365	10

GAMA 975 – MEIO CILINDRO

- Particularmente indicado com fechaduras electr., portas basculantes e como desbloqueador de cancelas automáticas.



ART. N.	Comprim. total mm. A	Posição da patilha mm. B	Pistões N.	Chaves Art. N.	Peso unitário gr.	Unidades por embalagem N.
★975.10	35	25	4	061	140	10
★975.1	40	30	5	062	155	10
★975.2	45	35	5	062	170	10
975.3	50	40	5	062	185	10
975.4	55	45	5	062	205	10
975.5	60	50	5	062	220	10

♣ Meio cilindro expressamente indicado para ser aplicado ao "Nuovo condor" art. 1.4218

CILINDRO DE EMBUTIR – SERIE 820 “EURO-PRO”

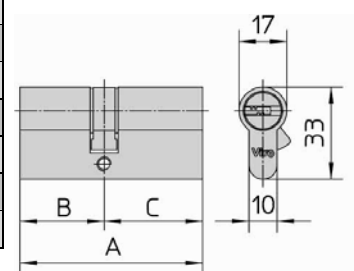


- Corpo** em latão massiço trafilado.
- Mecanismo:** pistões e contra-pistões em latão mola dos pistões em aço inox. Contra-pistões “em cogumelo” contra desgaste.
- Chave de pontos reversível**, 5 de série com niquelagem especial “Pearl Nickel”, contidas em saqueta selada.

- Cartão de propriedade** com o código da chave.
- Acabamento standard:** niquelagem especial “Pearl Nickel” (.009), patilha DIN 30°.
- A Pedido:** latão brilhante lacado (.013).
- Possível KA de série.**
- Disponível kit de amestramento, ver pag.4.**

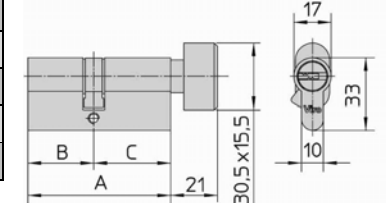
GAMA 820 – DUPLO CILINDRO

ART. N.	Comprim. total mm. A	Posição da patilha mm. B - C	Pistões N.	Chaves Art. N.	Peso unitário gr.	Unidades por embalagem N.
820.30.30.009	62	31 - 31	6	063	300	5
820.30.35.009	66	31 - 35	6	063	310	5
820.35.35.009	70	35 - 35	6	063	315	5
820.30.40.009	71	31 - 40	6	063	315	5
820.35.40.009	75	35 - 40	6	063	335	5
820.30.45.009	76	31 - 45	6	063	335	5
820.35.45.009	80	35 - 45	6	063	355	5
820.40.40.009	80	40 - 40	6	063	355	5
820.30.50.009	81	31 - 50	6	063	355	5
820.40.45.009	85	40 - 45	6	063	360	5
820.35.55.009	90	35 - 55	6	063	380	5
820.45.45.009	90	45 - 45	6	063	380	5
820.40.50.009	90	40 - 50	6	063	380	5
820.45.55.009	100	45 - 55	6	063	410	5
820.50.50.009	100	50 - 50	6	063	410	5
820.40.60.009	100	40 - 60	6	063	410	5



GAMA 840 – CILINDRO COM BOTÃO

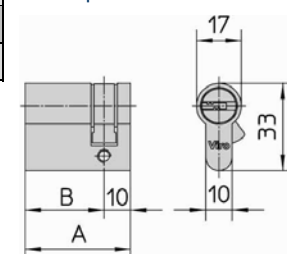
- Botão desmontável de manuseamento cómodo.



ART. N.	Comprim. total mm. A	Posição da patilha mm. B - C	Pistões N.	Chaves Art. N.	Peso unitário gr.	Unidades por embalagem N.
840.30.30.009	62	31 - 31	6	063	360	5
840.30.35.009	66	31 - 35	6	063	365	5
840.35.30.009	66	35 - 31	6	063	365	5
840.35.35.009	70	35 - 35	6	063	380	5
840.30.40.009	71	31 - 40	6	063	380	5
840.40.30.009	71	40 - 31	6	063	380	5
840.45.35.009	80	45 - 35	6	063	415	5
840.40.40.009	80	40 - 40	6	063	415	5
840.45.45.009	90	45 - 45	6	063	440	5

GAMA 875 – MEIO CILINDRO

- Particularmente indicado com fechaduras eléctricas, portas basculantes e como desbloqueador.



ART. N.	Comprim. total mm. A	Posição da patilha mm. B	Pistões N.	Chaves Art. N.	Peso unitário gr.	Unidades por embalagem N.
875.30.10.009	40	30	6	063	220	5
875.35.10.009	45	35	6	063	250	5

PARA CILINDROS SERIE 700 (PARA A CRIAÇÃO DE KA – KA DE GRUPOS – SISTEMAS MK)

ART. N.	Descrição	Peso gr.
3983	Kit amestragem cilindros serie 700	2500

ART. N.	Descrição dos componentes	Ø mm.	Compr. mm.	pças.
2.0.3982.828.50.000	Pistões em latão bombados	2,8	5,00	500
2.0.3982.828.54.000	Pistões em latão bombados i	2,8	5,40	500
2.0.3982.828.58.000	Pistões em latão bombeados	2,8	5,80	500
2.0.3982.828.62.000	Pistões em latão bombeados	2,8	6,20	500
2.0.3982.828.66.000	Pistões em latão bombeados	2,8	6,60	500
2.0.3982.828.70.000	Pistões em latão bombeados	2,8	7,00	500
2.0.3982.828.74.000	Pistões em latão bombeados	2,8	7,40	500
2.0.3982.818.49.000	Pistões latão pares (por sistema)	2,8	4,90	500
2.0.3982.818.53.000	Pistões latão pares (por sistema)	2,8	5,30	500
2.0.3982.818.57.000	Pistões latão pares (por sistema)	2,8	5,70	500
2.0.3982.818.61.000	Pistões latão pares (por sistema)	2,8	6,10	500
2.0.3982.818.65.000	Pistões latão pares (por sistema)	2,8	6,50	500
2.0.3982.810.08.000	Pastilhas	2,8	0,80	500
2.0.3982.810.12.000	Pastilhas	2,8	1,20	500
2.0.3982.810.16.000	Pastilhas	2,8	1,60	500
2.0.3982.810.20.000	Pastilhas	2,8	2,00	500
2.0.3982.810.24.000	Pastilhas	2,8	2,40	500
2.0.3983.808.00.035	Contra-pistões em cogumelo	2,8	3,50	200
2.0.3983.808.00.065	Contra-pistões em cogumelo	2,8	5,50	200
2.0.3983.808.00.013	Molas	2,9	8,00	200
2.0.3983.808.00.014	Molas	2,9	15,20	200
2.0.3983.053.00.702	Tampas	3,3	2,10	500
2.0.3983.053.00.721	Tampas	3,3	4,00	500
2.0.3983.045.00.702	Anel de fecho	-	-	200
2.0.3983.045.00.721	Anel de fecho	-	-	200

PARA CILINDROS SERIE 900 (PARA A CRIAÇÃO DE KA – KA DE GRUPOS – SISTEMAS MK)

ART. N.	Descrição	Peso gr.
3984	Kit amestragem cilindros serie 900	1530

ART. N.	Descrição dos componentes	Ø mm.	Compr. mm.	Pças.
2.0.3984.828.01.000	Pistões em latão bombeados	2,8	5,05	500
2.0.3984.828.02.000	Pistões em latão bombeados	2,8	5,7	500
2.0.3984.828.03.000	Pistões em latão bombeados	2,8	6,35	500
2.0.3984.828.04.000	Pistões em latão bombeados	2,8	7	500
2.0.3984.828.05.000	Pistões em latão bombeados	2,8	7,65	500
2.0.3984.828.06.000	Pistões em latão bombeados	2,8	8,3	500
2.0.3984.810.01.000	Pastilhas	2,8	0,5	500
2.0.3984.810.02.000	Pastilhas	2,8	1,15	500
2.0.3984.810.03.000	Pastilhas	2,8	1,8	500
2.0.3984.810.04.000	Pastilhas	2,8	2,45	500
2.0.3984.810.05.000	Pastilhas	2,8	3,1	500
2.0.3984.808.50.000	Contra-pistões latão em cogumelo	2,8	5	200
2.0.3984.804.50.000	Contra-pistões latão pares	2,8	5	200
2.0.3984.800.00.000	Molas	2,7	15,3	200
2.0.3983.045.00.721	Anel de fecho	-	-	200
2.0.3984.045.00.708	Anel de fecho	-	-	200

INSTRUMENTOS	Pinça para anel de fecho	N° 570.14033.000
---------------------	--------------------------	------------------

INSTRUMENTOS	Instrumento para colocação interna dos pistões	N° 570.16023.000
---------------------	--	------------------

COMPONENTES INSTRUMENTOS DE MONTAGEM:	Base Aste Caixa de distribuição	N° 570.12055.000 N° 570.12055.002 N° 570.12055.007
--	---------------------------------------	--

OUTROS INSTRUMENTOS:	Contraste para enchimento Pinça para anel de fecho	N° 570.14413.000 N° 570.14033.000
-----------------------------	---	--------------------------------------

PARA CILINDRO SERIE 820 “EURO-PRO” (PARA A CRIAÇÃO DE KA – KA DE GRUPOS)

ART. N.	Descrição	Peso gr.
3985	Kit amestragem para cilindros série Europro	860

ART. N.	Descrição dos componentes	Ø mm.	Compr. mm.	pças.
2.0.3985.824.01.000	Pistões em latão bombeados	2,4	5,20	500
2.0.3985.824.02.000	Pistões em latão bombeados	2,4	5,70	500
2.0.3985.824.03.000	Pistões em latão bombeados	2,4	6,20	500
2.0.3985.824.04.000	Pistões em latão bombeados	2,4	6,70	500
2.0.3985.824.05.000	Pistões em latão bombeados	2,4	7,20	500
2.0.3985.805.53.000	Contra-pistões em cogumelo	2,4	5,30	200
2.0.3985.804.53.000	Contra-pistões em cogumelo	2,4	5,30	200
2.0.3985.800.00.000	Mola	2,3	13,50	200
2.0.3983.045.00.721	Anel de fecho	-	-	200

INSTRUMENTOS	Instrumento para colocação interna dos pistões	N° 570.16023.000
---------------------	--	------------------

COMPONENTES INSTRUMENTOS DE MONTAGEM:	Base Aste Caixa de distribuição	N° 570.12055.000 N° 570.12055.002 N° 570.12055.007
--	---------------------------------------	--

OUTROS INSTRUMENTOS:	Contraste para enchimento Pinça para anel de fecho	N° 570.14413.000 N° 570.14033.000
-----------------------------	---	--------------------------------------



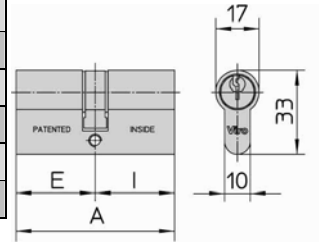
CARACTERISTICAS GERAIS DE CONSTRUÇÃO

- Os cilindros da gama 700 e 740 estão disponíveis em versão simétrica ou assimétrica.
- Corpo** latão massiço, trafilado, decapado.
- Mecanismo:** pistões e contra-pistões em latão, mola dos pistões em bronze fosforoso.
- Chaves:** 3 de série em latão niquelado com perfil universal.
- Standard:** versão em latão, patilha universal 0°.
- A pedido:** versão niquelada e/ou patilha DIN 30° para Gama 700 e 770; versão niquelada com patilha DIN 30° para Gama 740.
- Possíveis todas as execuções especiais.**
- Kit de amestragem disponível, ver pag.4.**

ART. N.	Comprim. total mm.	Posição da Patilha mm.	Pistões	Chaves Art.	Peso unitário gr.	Unidades por embalagem
721	54	27 - 27	4	017	190	10
722	60	27 - 33	4	017	210	10
1.722	60	33 - 27	4	017	210	10
727	62	31 - 31	5	015	220	10
722.27.37	64	27 - 37	4	017	225	10
723	66	33 - 33	5	015	230	10
724	70	27 - 43	4	017	240	10
1.724	70	43 - 27	4	017	240	10
751.25	70	30 - 40	4	017	240	10
725	74	37 - 37	5	015	255	10
752.25	75	30 - 45	4	017	255	10
726	80	27 - 53	4	017	275	10
753.30	80	35 - 45	5	015	275	10
753.35	80	40 - 40	5	015	275	10
755.30	90	35 - 55	5	015	300	10
755.35	90	40 - 50	5	015	300	10
755.40	90	45 - 45	5	015	300	10
757.55	100	60 - 40	5	015	340	10
757.60	100	65 - 35	5	015	340	10

GAMA 700 – DUPLO CILINDRO

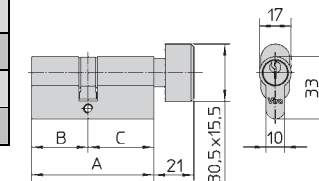
- A função de emergência permite abrir o cilindro do exterior mesmo com uma chave inserida do lado interno.
- Invertendo a aplicação do cilindro funciona como um cilindro normal (mas sem função de abertura de emergência).



ART. N.	Comprim. total mm.	Posição da Patilha mm.	Pistões	Chaves Art.	Peso unitário gr.	Unidades por embalagem
740.1	60	30 - 30	5	015	280	10
740.2	65	30 - 35	5	015	290	10
740.3	70	30 - 40	5	015	305	10
740.7	70	35 - 35	5	015	305	10
740.13	80	40 - 40	5	015	335	10

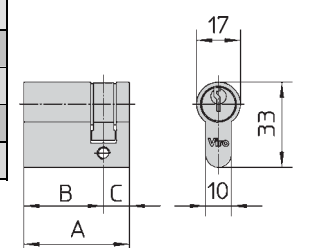
GAMA 740 – CILINDRO COM BOTÃO

- Botão de manuseamento cómodo.
- Particularmente indicado como alternativa à função abertura de emergência.



ART. N.	Comprim. total mm.	Posição da Patilha mm.	Pistões	Chaves Art.	Peso unitário gr.	Unidades por embalagem
771	35	27 - 8	4	017	140	10
1.772	40	30 - 10	5	015	160	10
772	41	33 - 8	5	015	160	10
773	45	37 - 8	5	015	170	10

GAMA 770 – MEIO CILINDRO



Meio cilindro expressamente indicado para ser aplicado ao “Nuovo Condor” art. 1.4218