

CARATTERISTICHE COSTRUTTIVE

- **Corpo monoblocco** in acciaio speciale cementato e temprato, nichelatura chimica "Niploy Process" per la massima resistenza alla corrosione.
- **Cilindro di sicurezza** protetto da una spessa corazza rotante antitrapano in acciaio speciale cementato e temprato.
- **Asta di chiusura** rotante, in acciaio cementato, temprato e nichelato con procedimento "Niploy Process"; (Ø 13 mm. per "Monolith", "EuroMonolith", "Thor" ed "EuroThor"; Ø 10 mm. per "Totem").
- **Meccanismo di chiusura** di tipo positivo con chiave estraibile solo a lucchetto chiuso.

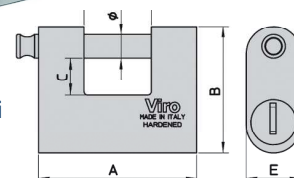
MONOLITH ED EUROMONOLITH

"Monolith" ed "EuroMonolith" sono figli di una nuova generazione di lucchetti dall'indiscutibile eleganza e sicurezza.

Il corpo monoblocco, l'asta di chiusura e la piastrina antitrapano del cilindro sono stati trattati con un sistema di nichelatura chimica innovativo e dall'altissimo standard qualitativo anticorrosione: il "NIPLOY PROCESS".

"Monolith" ed "EuroMonolith" danno una garanzia di massima **resistenza ed inattaccabilità**.

- **Meccanismo:**
 - √ primo set di pistoncini, contropistoncini e molle in acciaio inox temprato;
 - √ i restanti pistoncini e contropistoncini in ottone;
 - √ molle pistoncini e molle catenaccio in acciaio inox;
 - √ contropistoncini "a fungo" contro l'azione del grimaldello ("Monolith").
- **Elevatissima** resistenza al taglio ed alla corrosione (ideale per serrande, occhioli di portoni e cancelli a battente, catene etc.).
- **Testa** dell'asta a rottura programmata contro lo strappo.
- **Chiavi:** 2 in dotazione in ottone nichelato per "Monolith", a profilo Viro Top Security 2 piatte e reversibili per "EuroMonolith".
- **Profilo Top Security**, estrema precisione nelle cifrature che consente esecuzioni speciali anche dopo molti anni dall'acquisto ("Monolith"); chiavi piatte e reversibili fornite in busta sigillata con carta di proprietà che ne autentica la riservatezza ("EuroMonolith").
- **Per Monolith** disponibili versioni con chiave a profilo brevettato (marchio di forma) duplicabile esclusivamente da Viro (profilo **.PB**) oppure versioni con chiave duplicabile esclusivamente presso i Centri Autorizzati Viro (profilo **.PV**).
- **L'intercambiabilità del cilindro rende possibili, in modo semplice, tutti gli ammaestramenti.**
- **Sono possibili tutte le esecuzioni speciali per "Monolith"; KA di serie per "EuroMonolith".**



MONOLITH

ART.N.	Misure del corpo mm. A x B x E	Amp. allog. occhioli o catena mm. F x C	Diam.asta di chiusura mm. D	Chiavi Art. N.	Peso unitario gr.	Pezzi per confezione N.
4143	78 x 62 x 30	28 x 12,5	13	039	850	1
4144	87 x 70 x 30	37 x 20,5	13	039	1015	1



CILINDRO DI RICAMBIO con accessorio per le sostituzioni del cilindro	ART.N.
	4743

Per le versioni con chiave a profilo brevettato far seguire al codice articolo la sigla: **.PB** oppure **.PV**

EUROMONOLITH

2 chiavi piatte e reversibili fornite in busta sigillata con carta di proprietà che ne autentica la riservatezza.

ART. N.	Misure del corpo mm. A x B x E	Amp. allog. occhioli o catena mm. F x C	Diam.asta di chiusura mm. D	Chiavi Art. N.	Peso unitario gr.	Pezzi per confezione N.
4153	78 x 62 x 30	28 x 12,5	13	063.A	880	1
4154	87 x 70 x 30	37 x 20,5	13	063.A	1035	1

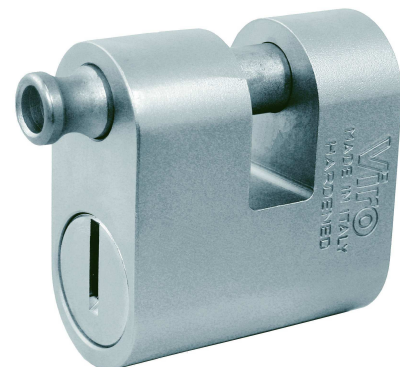


CILINDRO DI RICAMBIO A CHIAVE PIATTA con accessorio per le sostituzioni del cilindro	ART.N.
	4753

Per le versioni con chiave a profilo brevettato far seguire al codice articolo la sigla: **.PB** oppure **.PV**

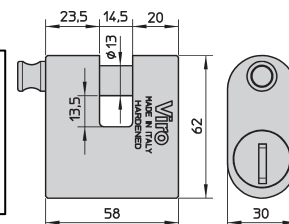
THOR ED EUROT HOR

- Primo set di pistoncini e contropistoncini in acciaio inox temprato e nichelato; i restanti pistoncini e contropistoncini in ottone.
 - Molle pistoncini e molle catenaccio in acciaio inox.
 - Pistoncini e contropistoncini "a fungo" contro l'azione del grimaldello ("Thor").
 - **Cilindro** facilmente sostituibile e riciclabile.
 - **Elevatissima** resistenza al taglio ed alla corrosione.
 - **Testa** dell'asta a rottura programmata contro lo scasso.
 - **Chiavi**: 2 in dotazione in ottone nichelato per "Thor", 2 piatte e reversibili per "EuroThor". Chiavi piatte e reversibili fornite in busta sigillata con carta di proprietà.
- Disponibili versioni con chiave a profilo brevettato (marchio di forma) duplicabile esclusivamente da Viro (profilo .PB) oppure versioni con chiave duplicabile esclusivamente presso i Centri Autorizzati Viro (profilo .PV).
- Per Thor disponibili versioni con chiavi a profilo brevettato.
 - **Possibilità** di catena con sezione di 13 mm. (lunghezza 120-150-180 cm.) protetta da guaina in tessuto nero che minimizza l'ingombro.
 - **Sono possibili tutte le esecuzioni speciali per "Thor"; KA di serie per "EuroThor".**



THOR 2 chiavi piatte e reversibili fornite in busta sigillata con carta di proprietà che ne autentica la riservatezza.

ART. N.	Misure del corpo mm.	Amp. allog. occhioli o catena mm. C x F	Diam.asta di chiusura mm. D	Chiavi Art. N.	Peso unitario gr.	Pezzi per confezione N.
4145	58 x 62 x 30	14,5 x 13,5	13	039	665	6



CILINDRO DI RICAMBIO con accessorio per le sostituzioni del cilindro	ART.N.
	4743



EUROT HOR 2 chiavi piatte e reversibili fornite in busta sigillata con carta di proprietà che ne autentica la riservatezza.

ART. N.	Misure del corpo mm.	Amp. allog. occhioli o catena mm. C x F	Diam.asta di chiusura mm. D	Chiavi Art. N.	Peso unitario gr.	Pezzi per confezione N.
4155	58 x 62 x 30	14,5 x 13,5	13	063.A	695	6

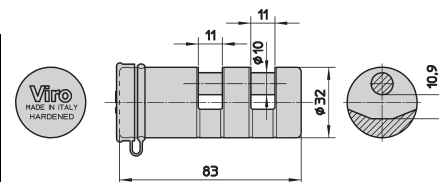
CILINDRO DI RICAMBIO A CHIAVE PIATTA con accessorio per le sostituzioni del cilindro	ART.N.
	4753

TOTEM

- **Meccanismo** con ca. 5.500 combinazioni possibili:
 - ✓ pistoncini e contropistoncini in ottone;
 - ✓ molle pistoncini in acciaio inox.
- **Cilindro**:
 - ✓ parzialmente estraibile per liberare la maglia più esterna rispetto al lato chiave;
 - ✓ completamente estraibile, con una semplicissima operazione, per l'applicazione di una nuova catena o per la sostituzione dell'asta;
 - ✓ a lucchetto chiuso il cilindro è in posizione antistrappo in quanto completamente alloggiato nel corpo; toppa della serratura protetta da parapolvere in gomma grigia.
- **Elevatissima** resistenza al taglio ed alla corrosione.
- **Asta** facilmente sostituibile a cilindro completamente aperto.
- **Chiavi**: 2 in dotazione in ottone nichelato; numerate a richiesta per elevata rintracciabilità del prodotto.
- **Possibilità** di catena con sezione di 10 mm. (lunghezza 90-120-150 cm.) protetta da guaina in tessuto blu che minimizza l'ingombro.
- **Confezione**: individuale, in sacchetto di polietilene, in scatola multipla da 8 pz.
- **Sono possibili tutte le esecuzioni speciali.**



ART. N.	Misure del corpo mm.	Amp. allog. occhioli o catena mm.	Diam.asta di chiusura mm. D	Chiavi Art. N.	Peso unitario gr.	Pezzi per confezione N.
4150	83 x 32	10,9 x 11	10	1.033	420	8



5603026205005 -06/2011