

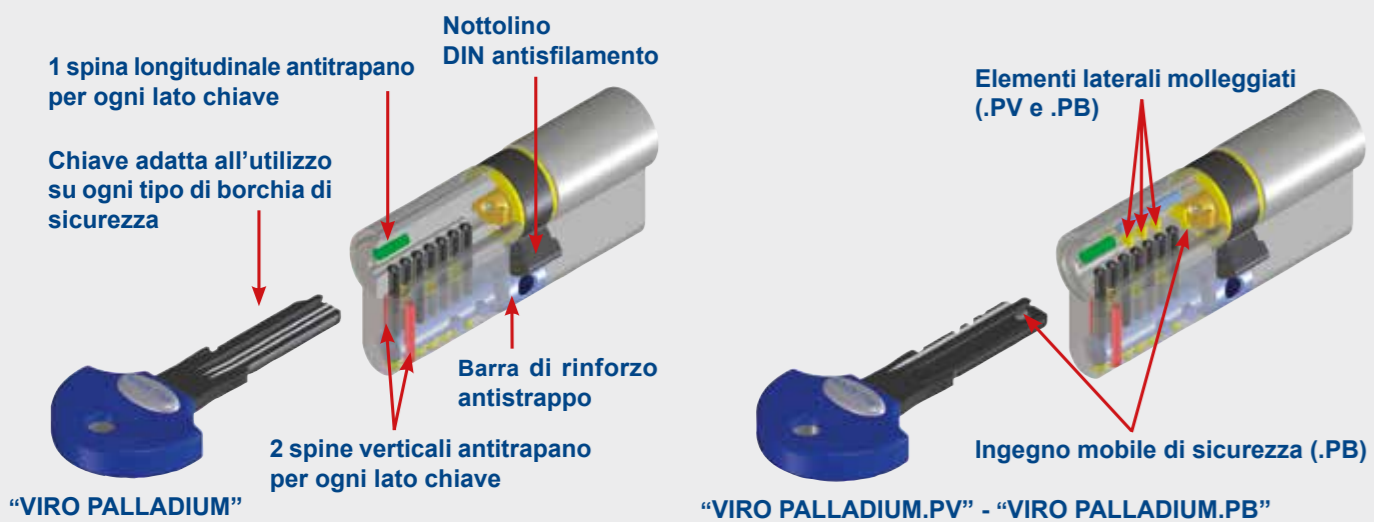


# Viro<sup>®</sup> PALLADIUM

## IL MECCANISMO

### ● DOPPI CILINDRI

- cilindri frizionati per consentire l'azione indipendente delle chiavi sul nottolino, anche con chiave inserita nel lato opposto. A richiesta versioni non frizionate;
- nottolino DIN a 30°. A richiesta versioni con nottolino regolabile;
- pistoncini in acciaio inox AISI 420C temprato;
- contropistoncini alternati: 4 in acciaio inox AISI 420C temprato, 3 "a fungo" in ottone contro l'azione del grimaldello;
- elementi laterali in ottone sagomati e molleggiati nelle versioni "Viro Palladium.PV" e "Viro Palladium.PB";
- ingegno mobile di sicurezza nella versione "Viro Palladium.PB";
- molle dei pistoncini e degli elementi laterali in acciaio inox;
- anelli di arresto in ottone.



### ● CILINDRI CON POMOLO

- codolo allungato (ove presente) in ottone di lunghezza 80 mm. sezionabile a piacere, predisposto per il fissaggio, con grano inserito in dotazione, in tutti i modelli di pomolo in gamma Viro;
- nottolino DIN a 30°. A richiesta versioni con nottolino regolabile.

### ● MEZZI CILINDRI

- nottolino DIN a 30°. A richiesta versioni con nottolino regolabile.



### SCATOLA METALLICA PERSONALIZZATA



Guarda il video del cilindro Viro Palladium e delle rosette di sicurezza

Cod. 58020460214005 - 01/2016 VIRO S.p.A. si riserva il diritto di apportare in qualsiasi momento, senza preavviso, modifiche ai modelli presentati.

# Viro<sup>®</sup> S.p.A.

Via Garibaldi 4 - 40069 ZOLA PREDOSA (BO) ITALY  
Tel. +39.051.6176511 - Fax. +39.051.755079

www.viro.it  
viro@viro.it

BREVETTATO

MADE IN ITALY



## CILINDRI DI ALTA SICUREZZA

# Viro<sup>®</sup>

# PALLADIUM

# Viro<sup>®</sup> PALLADIUM



## LA GAMMA

### ● DOPPI CILINDRI

Esclusivi cilindri "Made in Italy", protetti da spine antitrapano sul corpo e sul barilotto, dotati di barra di acciaio inox antistrappo che unisce saldamente i due lati del cilindro. La tecnologia costruttiva adottata offre una gamma assai vasta di misure disponibili e possibili varianti.

**Corpo:** in ottone massiccio trafilato, modulare, finitura nickel satinato.

**Barra di rinforzo antistrappo:** in acciaio inox AISI 304 Ø 6 mm.

**Spine antitrapano:** 2 verticali e 1 longitudinale, in acciaio cementato, per ogni lato chiave.

**Barilotto:**

- in ottone a 7 pistoncini nella versione "Viro Palladium";
- in ottone a 7 pistoncini e 3 elementi laterali nella versione "Viro Palladium.PV";
- in ottone a 7 pistoncini, 3 elementi laterali e ingegno mobile nella versione "Viro Palladium.PB".

### ● CILINDRI CON POMOLO

Le versioni con pomolo uniscono tutte le caratteristiche di sicurezza dei doppi cilindri "Viro Palladium", con la praticità di un pomolo sostituibile e fissabile indifferentemente al codolo del cilindro (standard o allungato) oppure alla prolunga art. 3989.



**Pomolo:** in alluminio nickel satinato (art. 740.0850.2.009), smontabile e sostituibile, dalla comoda impugnatura sagomata, di forma rotonda e con dimensioni idonee a comandare senza sforzo il meccanismo del cilindro anche utilizzando la massima distanza del codolo allungato o della prolunga pomolo.

### ● MEZZI CILINDRI

Le versioni mezzo cilindro mantengono tutte le caratteristiche di sicurezza dei doppi cilindri "Viro Palladium", completando la gamma e prestandosi ad una molteplicità di applicazioni (ad es. "Nuovo Condor", "Spranga Universale", lucchetti 304.MC e 4117.MC, serrature per serrande e basculanti predisposte per cilindro profilato etc.)

**A richiesta:** kit per l'utilizzo di mezzo cilindro con pomolo (lunghezza a piacere) art. 880.30.10.K.09.



# Viro<sup>®</sup> PALLADIUM

## LE CHIAVI

### ● FINITURA AL PALLADIO BRUNITO

Innovativa chiave punzonata (che permette un elevato numero di cifrature), anche in versione protetta da marchio di forma .PV con cifrature laterali e in versione brevettata con cifrature laterali e ingegno mobile .PB.



#### Chiavi:

- in ottone ramato, nichelato e ricoperto al Palladio brunito (metallo prezioso, altamente resistente all'usura e all'ossidazione);
- punzonate (non rovinano le tasche);
- cifrature laterali nella versione protetta da marchio di forma "Viro Palladium.PV";
- cifrature laterali e ingegno mobile nella versione brevettata "Viro Palladium.PB";
- gambo di lunghezza adatta all'utilizzo praticamente su ogni tipo di borchia di sicurezza;
- rivestite con impugnatura in nylon antiscivolo, con inserto che riporta il nome "Viro Palladium" e identifica, al tatto, il verso di introduzione della chiave; possibilità di personalizzare l'inserto con nome del cliente, per quantità;
- contenute in busta sigillata; 3 in dotazione;
- a richiesta profili riservati per specialisti.

#### Carta di proprietà codificata (codice chiave):

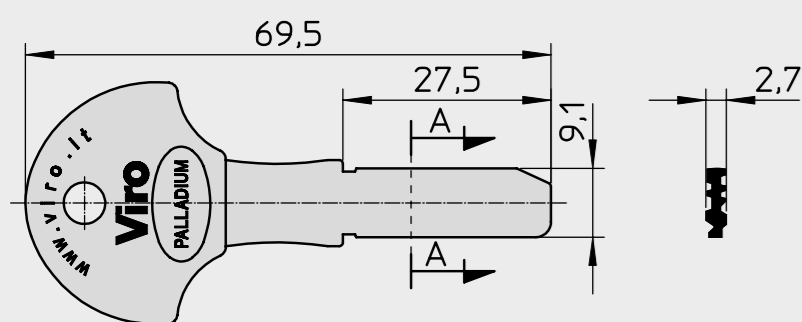
- utilizzabile per richiedere eventuali duplicati della chiave a Viro, nella versione "Viro Palladium";
- necessaria, insieme ad una chiave originale, per ottenere duplicati presso i Centri Autorizzati Viro, nella versione "Viro Palladium.PV";
- necessaria perché il rivenditore possa richiedere duplicati a Viro, nella versione "Viro Palladium.PB".



Chiave adatta all'utilizzo su ogni tipo di borchia di sicurezza



Ingegno mobile di sicurezza (.PB)

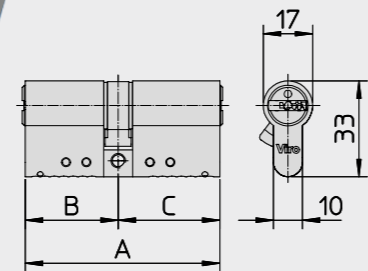


Chiave "Viro Palladium" in scala 1:1

# Viro<sup>®</sup> PALLADIUM

## DOPPI CILINDRI

### ● GAMMA 835



Misure in pronta consegna:

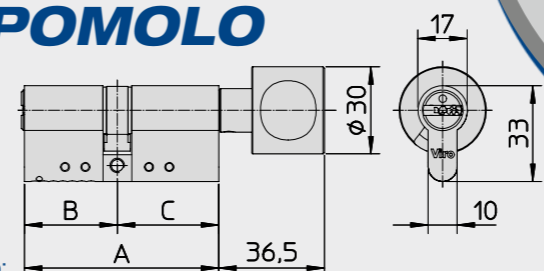
ART. N.	Lunghezza totale mm. A	Posizione del nottolino mm. B - C	Pistoncini N.	Chiavi Art. N.	Peso unitario gr.	Pezzi per confezione N.
<b>GAMMA 835</b>						
835.32.32.09	64	32 - 32	7	065	280	1
835.32.35.09	67	32 - 35	7	065	300	1
835.32.40.09	72	32 - 40	7	065	320	1
835.32.50.09	82	32 - 50	7	065	360	1
835.35.35.09	70	35 - 35	7	065	310	1
835.35.45.09	80	35 - 45	7	065	350	1
835.40.40.09	80	40 - 40	7	065	350	1
835.40.50.09	90	40 - 50	7	065	400	1
835.45.45.09	90	45 - 45	7	065	400	1

Misure a richiesta per minimo d'ordine 5 pz.:

ART. N.	Lunghezza totale mm. A	Posizione del nottolino mm. B - C	Pistoncini N.	Chiavi Art. N.	Peso unitario gr.	Pezzi per confezione N.
<b>GAMMA 835</b>						
835.32.45.09	77	32 - 45	7	065	340	1
835.32.60.09	92	32 - 60	7	065	400	1
835.32.65.09	97	32 - 65	7	065	430	1
835.32.70.09	102	32 - 70	7	065	450	1
835.35.40.09	75	35 - 40	7	065	330	1
835.35.50.09	85	35 - 50	7	065	370	1
835.35.55.09	90	35 - 55	7	065	400	1
835.35.60.09	95	35 - 60	7	065	420	1
835.35.70.09	105	35 - 70	7	065	460	1
835.40.45.09	85	40 - 45	7	065	370	1
835.40.55.09	95	40 - 55	7	065	420	1
835.40.60.09	100	40 - 60	7	065	440	1
835.40.70.09	110	40 - 70	7	065	480	1
835.50.50.09	100	50 - 50	7	065	440	1
835.50.55.09	105	50 - 55	7	065	460	1
835.50.60.09	110	50 - 60	7	065	480	1
835.50.70.09	120	50 - 70	7	065	530	1
835.60.60.09	120	60 - 60	7	065	530	1
835.60.70.09	130	60 - 70	7	065	570	1
835.70.70.09	140	70 - 70	7	065	600	1

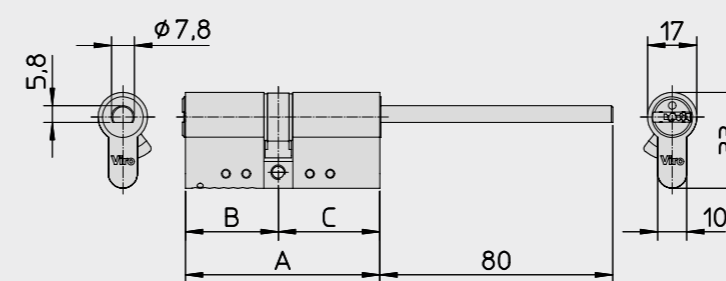
## CILINDRI CON POMOLO

### ● GAMMA 855



Misure in pronta consegna con pomolo installato:

ART. N.	Lunghezza totale mm. A	Posizione del nottolino mm. B - C	Pistoncini N.	Chiavi Art. N.	Peso unitario gr.	Pezzi per confezione N.
<b>GAMMA 855</b>						
855.32.32.09	64	32 - 32	7	065	330	1
855.32.40.09	72	32 - 40	7	065	370	1
855.35.35.09	70	35 - 35	7	065	360	1
855.40.40.09	80	40 - 40	7	065	400	1



Misure in pronta consegna con codolo allungato sezionabile, predisposto per fissaggio pomolo:

ART. N.	Lunghezza totale mm. A	Posizione del nottolino mm. B - C	Pistoncini N.	Chiavi Art. N.	Peso unitario gr.	Pezzi per confezione N.
<b>GAMMA 855</b>						
W.855.32.32.09	64	32 - 32	7	065	310	1
W.855.35.32.09	67	35 - 32	7	065	330	1
W.855.40.32.09	72	40 - 32	7	065	350	1

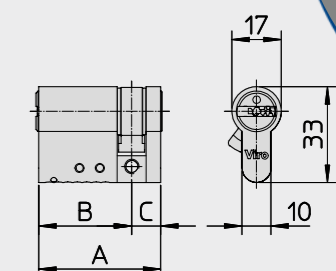
Misure a richiesta per minimo d'ordine 5 pz. con codolo allungato sezionabile, predisposto per fissaggio pomolo:

ART. N.	Lunghezza totale mm. A	Posizione del nottolino mm. B - C	Pistoncini N.	Chiavi Art. N.	Peso unitario gr.	Pezzi per confezione N.
<b>GAMMA 855</b>						
W.855.45.32.09	77	45 - 32	7	065	370	1
W.855.50.32.09	82	50 - 32	7	065	390	1
W.855.55.32.09	87	55 - 32	7	065	410	1
W.855.60.32.09	92	60 - 32	7	065	430	1
W.855.65.32.09	97	65 - 32	7	065	460	1
W.855.70.32.09	102	70 - 32	7	065	480	1

# Viro<sup>®</sup> PALLADIUM

## MEZZI CILINDRI

### ● GAMMA 880



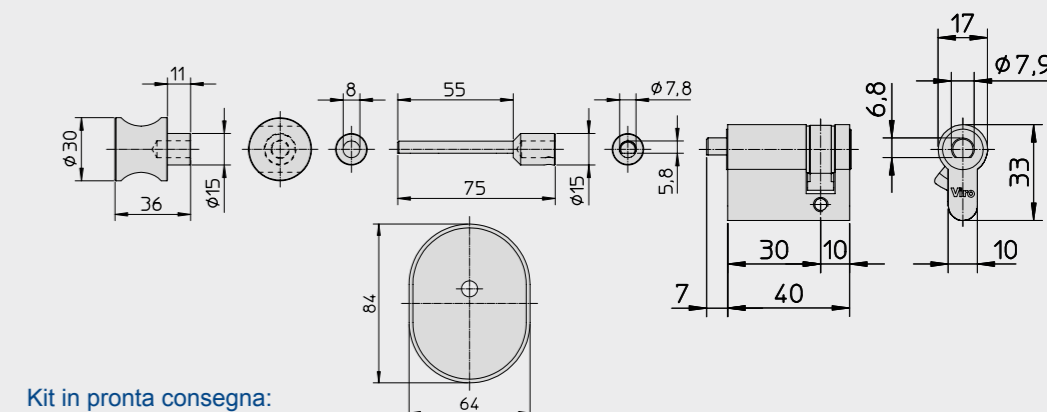
Misure in pronta consegna:

ART. N.	Lunghezza totale mm. A	Posizione del nottolino mm. B - C	Pistoncini N.	Chiavi Art. N.	Peso unitario gr.	Pezzi per confezione N.
<b>GAMMA 880</b>						
880.30.10.09	40	30 - 10	7	065	180	1
880.35.10.09	45	35 - 10	7	065	200	1
880.40.10.09	50	40 - 10	7	065	220	1

● Mezzo cilindro privo di barra di rinforzo, espressamente indicato per essere applicato al "Nuovo Condor" art. 1.4218 e ai lucchetti predisposti per mezzo cilindro art. 304.MC e art. 4117.MC.

Misure a richiesta per minimo d'ordine 5 pz.:

ART. N.	Lunghezza totale mm. A	Posizione del nottolino mm. B - C	Pistoncini N.	Chiavi Art. N.	Peso unitario gr.	Pezzi per confezione N.
<b>GAMMA 880</b>						
880.45.10.09	55	45 - 10	7	065	240	1
880.50.10.09	60	50 - 10	7	065	260	1
880.55.10.09	65	55 - 10	7	065	280	1
880.60.10.09	70	60 - 10	7	065	310	1
880.70.10.09	80	70 - 10	7	065	340	1



Kit in pronta consegna:

ART. N.	Lunghezza totale mm. A	Posizione del nottolino mm. B - C	Pistoncini N.	Chiavi Art. N.	Peso unitario gr.	Pezzi per confezione N.
<b>GAMMA 880</b>						
880.30.10.K.09	40	30 - 10	7	065	200	1

Kit per l'utilizzo di mezzo cilindro con pomolo (lunghezza a piacere) composto da: mezzo cilindro con codolo standard; prolunga in acciaio cromato (art. 3989), fornita con grano di fissaggio, per estensione lato pomolo, sezionabile alla lunghezza desiderata e predisposta per il fissaggio del pomolo con grano in esso inserito; pomolo tondo in alluminio nickel satinato (art. 740.0850.2.009); mostrina (art. 855.0065) con finitura analoga a quella del cilindro, adatta alla prolunga pomolo.