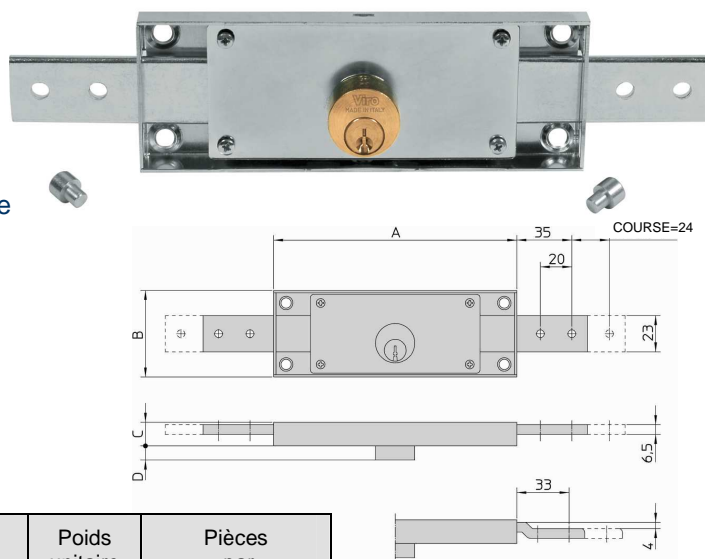


SERIE 8230 FINITION ZINGUEE - CLES A PROFIL SYMETRIQUE FOURNIES AVEC PIQUETS DETACHES

Facile à appliquer, interchangeable avec les serrures pour rideaux les plus courantes sur le marché. Le pêne renforcé, garantit une meilleure résistance aux tentatives de défoncement du rideau. La serrure est particulièrement adaptée à l'installation sur des rideaux motorisés.

- **Structure et composants internes en acier zingué.**
Pêne en acier de 2 mm. plié sur lui-même de façon à obtenir une épaisseur totale de 6,5 mm. avec course de 24 mm.
- **Cylindre** en laiton massif (avec contre-goupilles en laiton à champignon anti-crochetage) :
 - ✓ pour rideaux lourds, et pais cylindre saillant de 9 mm.;
 - ✓ pour rideaux plus légers, et moins d'erais cylindre saillant de 6 mm.
- **Sur demande** : pêne plié et/ou piquets rives, puor serie avec cylinder saillant 9mm.
- **Clés**: 2 en laiton nickelé à profil symétrique sour le cylindre.
- **Fournies avec** : piquets détachés.
- **Toutes les exécutions spéciales sont possibles.**



AVEC CYLINDRE SAILLANT de mm. 9 (D) - Série 8230.9

| | ART. N. | Dimensions mm. A x B | Hauteur de la caisse mm. C | Clés Art. N. | Poids unitaire gr. | Pièces par conditionnement N. |
|-----------------|-------------|-------------------------|-------------------------------|-----------------|-----------------------|-------------------------------|
| Centrale | 8231.9 | 155 x 55 | 15 | 080 | 490 | 2 |
| Latérale droite | 8232.9 | 155 x 55 | 15 | 080 | 450 | 2 |
| Latérale gauche | 8233.9 | 155 x 55 | 15 | 080 | 450 | 2 |
| Paire | 8232/8233.9 | 155 x 55 | 15 | 080 | 900 | 1 |

AVEC CYLINDRE SAILLANT de mm. 6 (D) - Série 8230.6

| | ART. N. | Dimensions mm. A x B | Hauteur de la caisse mm. C | Clés Art. N. | Poids unitaire gr. | Pièces par conditionnement N. |
|----------|-------------|-------------------------|-------------------------------|-----------------|-----------------------|-------------------------------|
| Centrale | 8231.6 | 155 x 55 | 15 | 080 | 470 | 2 |
| Paire | 8232/8233.6 | 155 x 55 | 15 | 080 | 860 | 1 |

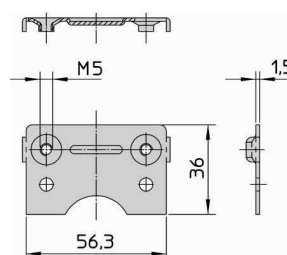
SUR DEMANDE:

(AVEC SUPPLEMENT)



Pênes pliés avec piquets détachés (.84)

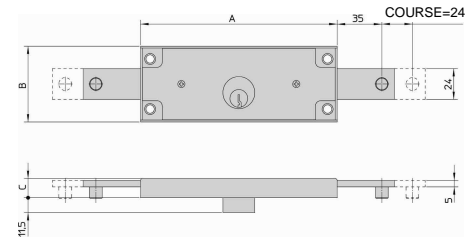
Faire suivre au code article, le code de l'éventuelle version spéciale.
Ex. 8231.9.84= Serrure centrale avec cylindre saillant 9 mm., pènes dormants zingués et piquets détachés.



| | ART. N. | Description |
|---------------------------|---------|------------------------------|
| POUR SERIE 8230.6-8230.90 | 9981 | Paire de platine de fixation |

SERIE 8200 FINITION ZINGUEE - 2 CLES EXTERIEURES + 1 INTERIEURE FOURNIES AVEC PIQUETS RIVES

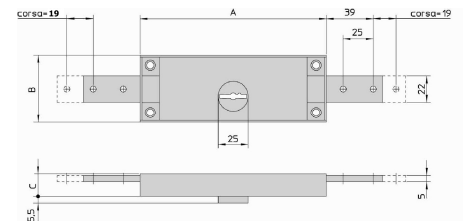
- **Structure et componentes internes en acier zingué.**
- **Pêne en acier** composé de deux lames de 2,5 mm. chacune, pour une épaisseur totale de 5 mm. avec course 24 mm.
- **Cylindre** en laiton massif (avec contre-goupilles en laiton à champignon anti-crochetage), saillant 11,5 mm.
- **Clés** : 2 extérieures en laiton nickelé + 1 intérieure en laiton satiné a profil Viro.
- **Fournies avec** : piquets rivetés.
- **Grande possibilité de chiffrages KD.**
- **Toutes les exécutions spéciales sont possibles sous le cylindre.**



| | ART. N. | Dimensions mm. A x B | Hauteur de la caisse mm. C | Cylindre Art N. | Poids unitaire gr. | Pièces par conditionnement N. |
|-------------------------------|-----------|-------------------------|-------------------------------|--------------------|-----------------------|----------------------------------|
| Centrale avec piquets rivetés | 8201 | 154 x 59 | 15 | 735 | 610 | 1 |
| Paire | 8202/8203 | 154 x 59 | 15 | 735 | 1070 | 1 |
| Verticale | 8211.1 | 154 x 59 | 15 | 735 | 575 | 1 |

SERIE 2200 FINITION ZINGUEE - CLES A DOUBLE PANNETON FOURNIES AVEC PIQUETS DETACHES

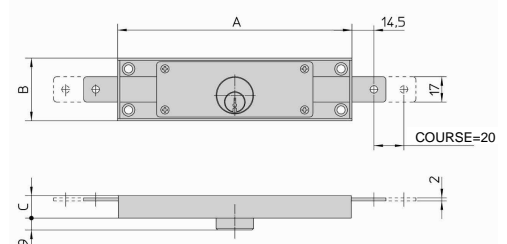
- Structure en acier zingué.
- **Pêne** épaisseur 5 mm. et course 19 mm.
- Serrure à 6 gorges à 2 tours, saillant 5,5 mm.
- Clés : 2 fournies en laiton nickelé, à double panneton et tête à huit pans.
- **Fournies avec** : supports détachés pour art.2201, autres articles sans supports.



| | ART. N. | Dimensions mm. A x B | Hauteur de la caisse mm. C | Clé Art. N. | Poids unitaire gr. | Pièces par conditionnement N. |
|-----------------|-----------|-------------------------|-------------------------------|----------------|-----------------------|----------------------------------|
| Centrale | 2201 | 156 x 56 | 18,5 | 1.079 | 690 | 3 |
| Latérale droite | 2202 | 156 x 56 | 18,5 | 1.079 | 640 | 6 |
| Latérale gauche | 2203 | 156 x 56 | 18,5 | 1.079 | 640 | 6 |
| Paire | 2202/2203 | 156 x 56 | 18,5 | 1.079 | 1280 | 3 |

SERIE 8241 POUR STORES, PERSIENNES OU PETITS RIDEAUX FINITION ZINGUEE CLES A PROFIL SYMETRIQUE FOURNIES AVEC PIQUETS DETACHES

- **Structure et componentes internes** en acier zingué de 2 mm.
- **Application simple**.
- **Pêne en acier** épaisseur 2 mm. course 20 mm.
- **Cylindre** en laiton massif (contre-goupilles en laiton à champignon anti-crochetage), saillant 9 mm.
- **Clés** : 2 en laiton nickelé à profil symétrique.
- **Fournies avec** : piquets détachés
- **Toutes les exécutions spéciales sont possibles sous le cylindre.**



| | ART. N. | Dimensions mm. A x B | Hauteur de la caisse mm. C | Clés Art. N. | Poids unitaire gr. | Pièces par conditionnement N. |
|----------|---------|-------------------------|-------------------------------|-----------------|-----------------------|----------------------------------|
| Centrale | 8241 | 156 x 42 | 15 | 080 | 390 | 1 |

58030200205005FRA - 06/2011