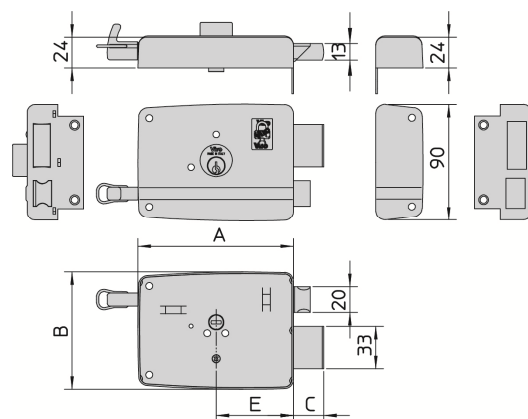


SERIE 1.7500 – PESTILLO Y CERROJO – DOBLE CILINDRO

- Ideal para puertas de madera o metálicas - Holograma Viro contra las imitaciones.
- Cerradura de sobreponer, derecha o izquierda, con pestillo reversible.
- Caja frontal monobloque de acero pintado. Con placa posterior de acero zincado pasivado.
- Suministrada con recibidor metálico de acero pintado.
- Pestillo y cerrojo en latón macizo.
- Pestillo reversible activado por el tirador lateral bloqueable.
- Doble cilindro Viro con 5 pistones suelto (contropistones de latón “en forma de hongo” a prueba de ganzúa), art. 712 o fijo art. 714.
- 3 Llaves en latón niquelado art. 015 a perfil Viro. Apertura hacia el exterior y hacia el interior con llave.
- Son posibles todas las combinaciones especiales en el cilindro.



VERSION A 2 VUELTAS ART. N.	Entrada mm. E	Dimensiones de la caja mm. A x B	Recorrido de las vueltas mm. C	Llaves Art. N.	Peso de la unidad (sin cilindro) gr.
1.7501	40	80 x 92	24	015	655
1.7502	50	100 x 92	24	015	710
1.7503	60	120 x 92	24	015	770
1.7504	70	140 x 92	24	015	835

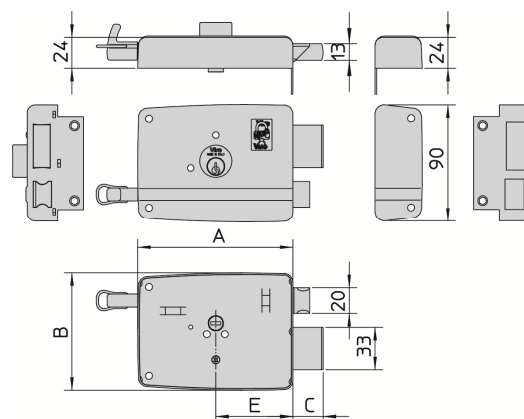


Versiones para Latino-America



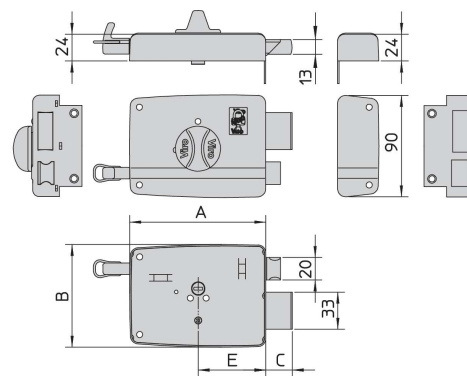
VERSION A 2 VUELTAS ART. N.	Entrada mm. E	Dimensiones de la caja mm. A x B	Recorrido de las vueltas mm. C	Llaves Art. N.	Peso de la unidad gr.
7501.0712	40	80 x 92	24	015	855
7502.0712	50	100 x 92	24	015	920
7503.0712	60	120 x 92	24	015	980
7504.0712	70	140 x 92	24	015	1015

VERSION A 3 VUELTAS ART. N.	Entrada mm. E	Dimensiones de la caja mm. A x B	Recorrido de las vueltas mm. C	Llaves Art. N.	Peso de la unidad (sin cilindro) gr.
1.7512	50	100 x 92	35	015	755
1.7513	60	120 x 92	35	015	815
1.7514	70	140 x 92	35	015	880



SERIE 1.7600 – PESTILLO Y CERROJO – POMO INTERIOR Y CILINDRO EXTERIOR

- Ideal para puertas de madera o metálicas - Holograma Viro contra las imitaciones.
- Cerradura de sobreponer, derecha o izquierda, con pestillo reversible.
- Caja frontal monobloque de acero pintado.
- Con placa posterior de acero zincado pasivado.
- Suministrada con recibidor metálico de acero pintado.
- Pestillo y cerrojo en latón maciso.
- Pestillo reversible activado por el tirador lateral bloqueable.
- Cilindro Viro con 5 pistones, suelto art. 712 o fijo art. 714.
- Pomo ergonómico en el lado interior, terminación en latón.
- 3 Llaves en latón niquelado art. 015 a perfil Viro.
- Son posibles todas las combinaciones especiales en el cilindro.

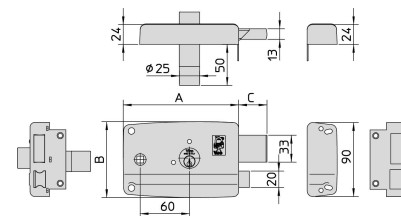


VERSION A 2 VUELTAS ART. N.	Entrada mm. E	Dimensiones de la caja mm. A x B	Recorrido de las vueltas mm. C	Llaves Art. N.	Peso de la unidad (sin cilindro) gr.
1.7601	40	80 x 92	24	015	645
1.7602	50	100 x 92	24	015	700
1.7603	60	120 x 92	24	015	760
1.7604	70	140 x 92	24	015	825

Al código del artículo hay que agregar el código del cilindro deseado (.712 o .714) y la versión (.1=derecha .2= izquierda).

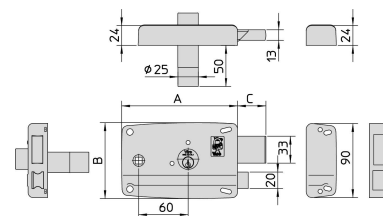
SERIE 1.7520 – PESTILLO Y CERROJO – CON HUECO CUADRADO PARA MANILLA

- Intercambiable con la mayoría de los modelos europeos de cerradura con hueco cuadrado para manilla.
- Ideal para puertas de madera o metálicas.
- Holograma Viro aplicado a la caja, para contrarestar las posibles imitaciones.
- Placa posterior de acero zincado pasivado.
- Caja monobloque de acero pintado o zincado.
- Pestillo reversible en latón maciso, accionable desde el exterior por medio de la llave o de la manilla, desde el interior sólo por medio de la manilla.
- Cerrojo en latón a 3 vueltas: accionable por medio de la llave desde el exterior y desde el interior.
- Cilindro fijo Viro a 5 pistones, en latón maciso (contropistones de latón “en forma de homgo” a prueba de ganzúa): exterior art. 717 e interior art. 714.
- 3 Llaves en latón niquelado art. 015 de perfil Viro.
- Suministrada con: plaquita oval en latón, recibidor metálico de acero pintado o zincado, pequeñas arandelas y tornillos de fijación.
- Son posibles todas las ejecuciones especiales en el cilindro.



	ART. N.	Entrada mm. E	Dimensiones de la caja mm. A x B	Recorrido de las vueltas mm. C	Llaves Art. N.	Peso de la unidad gr.
Derecha	1.7523.0714.1.000	60	140 x 92	35	015	1070
Izquierda	1.7523.0714.2.000	60	140 x 92	35	015	1070

- Placa posterior en acero zincado de espesor 1,5 mm.
- Caja frontal y recibidor metálico en acero zincado de espesor 1,2 mm.



	ART. N.	Entrada mm. E	Dimensiones de la caja mm. A x B	Recorrido de las vueltas mm. C	Llaves Art. N.	Peso de la unidad gr.
Derecha	1.7523.0714.1.217	60	140 x 92	35	015	1040
Izquierda	1.7523.0714.2.217	60	140 x 92	35	015	1040

58030300205005SPA - 07/2011