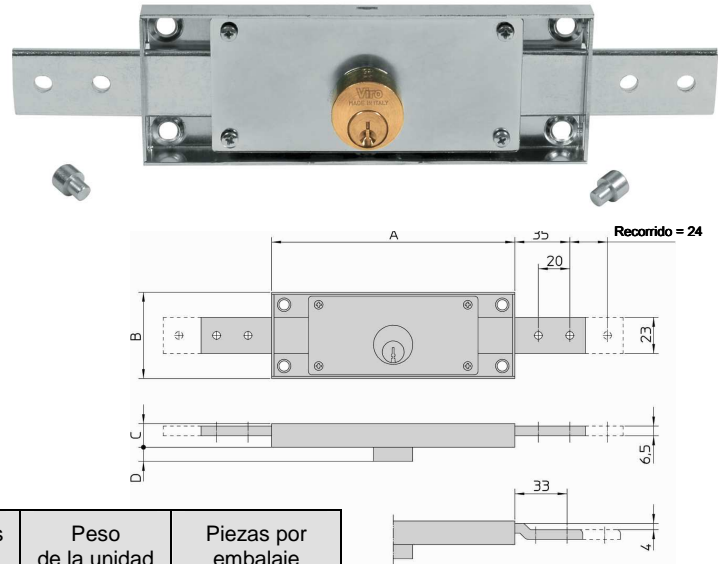


## SERIE 8230 TERMINACIÓN ZINCADA – LLAVES DE PERFIL SIMÉTRICO – SUMINISTRADAS CON REMACHES SUELTOS

**Intercambiable** con la mayoría de las cerraduras para cortinas metálicas en el mercado. El cerrojo reforzado ofrece una mayor resistencia a los intentos de desenrajamiento. La cerradura es también ideal para la instalación en cortinas metálicas motorizadas.

- **Estructura y componentes internos en acero zincado.**  
Cerrojo en acero de 2 mm., plegado en se mismo para obtener un **espesor total de 6,5 mm. con recorrido 24 mm.**
- **Cilindro** en latón macino (con contropistones de latón “en forma de hongo” a prueba de ganzúa):
  - ✓ para cortinas metálicas mas gruesas y pesadas el cilindro sobresale 9 mm.;
  - ✓ para cortinas metálicas menos espesas y más livianas cilindro sobresale 6 mm.
- **A pedido:** cerrojo angulado y/o remaches fijos solo para serie con cilindro 9 mm.
- **Suministradas con:** remaches sueltos.
- **Suministrado con 2 llaves** en latón niquelado de perfil simétrico.
- **Son posibles todas las ejecuciones especiales en el cilindro.**



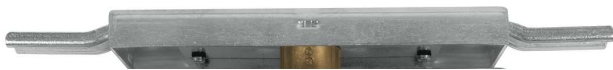
### CON CILINDRO SOBRESALE 9 mm. (D) - Serie 8230.9

	ART. N.	Dimensiones mm.	Esesor de la caja mm.	Llaves Art.	Peso de la unidad	Piezas por embalaje
		A x B	C	N.	gr.	N.
Central	8231.9	155 x 55	15	080	490	2
Lateral derecha	8232.9	155 x 55	15	080	450	2
Lateral izquierda	8233.9	155 x 55	15	080	450	2
Pareja	8232/8233.9	155 x 55	15	080	900	1

### CON CILINDRO SOBRESALE 6 mm. (D)- Serie 8230.6

	ART. N.	Dimensiones mm.	Esesor de la caja mm.	Llaves Art.	Peso de la unidad	Piezas por embalaje
		A x B	C	N.	gr.	N.
Central	8231.6	155 x 55	15	080	470	2
Pareja	8232/8233.6	155 x 55	15	080	860	1

### A PEDIDO:

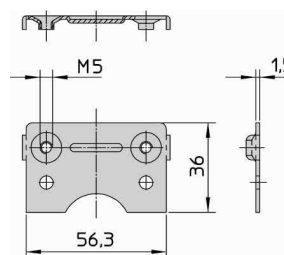


(CON CARGO)

#### Cerrojos angulados con remaches sueltos (.84)

Al código del artículo hay que agregar el código de la eventual versión especial.

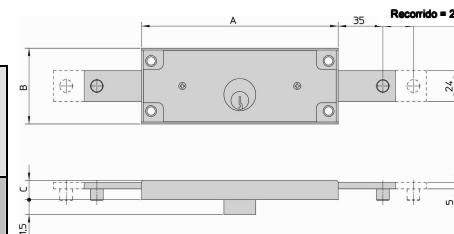
Ej. 8231.9.84= Cerradura central con cilindro saliente 9 mm., cerrojos angulados y remaches sueltos.



	ART. N.	Descripción
PARA SERIE 8230.6-8230.90	9981	Pareja de placas de fijación

## SERIE 8200 TERMINACION ZINCADA – 2 LLAVES EXTERNAS + 1 INTERNA – SUMINISTRADA CON REMACHES FIJOS

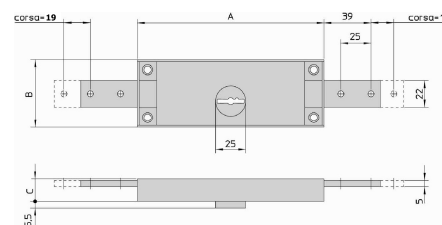
- Estructura y componentes internos en acero zincado.
- Cerrojo en acero formado por dos láminas de 2,5 mm. cada una, para obtener un espesor total de 5 mm. con recorrido 24 mm.
- Cilindro en latón macino saliente 11,5 mm (con contropistones de latón “en forma de hongo” a prueba de ganzúa).
- Llaves: 2 externas en latón níquelado + 1 interna en latón satinado a perfil Viro.
- Suministradas con: remaches fijos.
- Amplia posibilidad de combinaciones KD
- Son posibles todas las ejecuciones especiales en el cilindro.



	ART. N.	Dimensiones mm. A x B	Espesor de la caja mm. C	Cilindro Art. N.	Peso de la unidad gr.	Piezas por embalaje N.
Central con pernos remachados	8201	154 x 59	15	735	610	1
Pareja	8202/8203	154 x 59	15	735	1070	1
Vertical	8211.1	154 x 59	15	735	575	1

## SERIE 2200 TERMINACION ZINCADA – LLAVE TIPO MAPA – SUMINISTRADA CON REMACHES SUELTOS

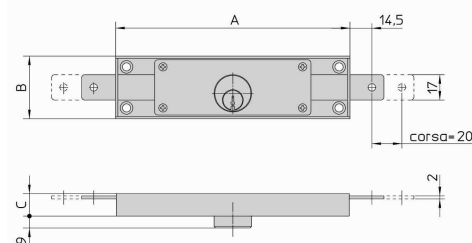
- Estructura en acero zincado.
- Cerrojo de espesor 5 mm. con recorrido 19 mm.
- Cerradura de 6 gargantas a 2 vueltas saliente 5,5 mm.
- Llaves: suministrado con 2 llaves de doble paleta en latón níquelado, con cabeza octagonal.
- Suministradas con: remaches sueltos para art.2201, otros artículos sin remaches.



	ART. N.	Dimensiones mm. A x B	Espesor de la caja mm. C	Llave Art. N.	Peso de la unidad gr.	Piezas por embalaje N.
Central	2201	156 x 56	18,5	1.079	690	3
Lateral derecha	2202	156 x 56	18,5	1.079	640	6
Lateral izquierda	2203	156 x 56	18,5	1.079	640	6
Pareja	2202/2203	156 x 56	18,5	1.079	1280	3

## SERIE 8241 PARA CORTINAS METÁLICAS Y PERSIANAS – TERMINACION ZINCADA – LLAVES DE PERFIL SIMETRICO – SUMINISTRADA CON REMACHES SUELTOS

- Estructura y componentes internos en acero zincado de espesor 2 mm.
- Aplicación sencilla
- Cerrojo en acero de espesor 2 mm. con recorrido 20 mm
- Cilindro en latón macino saliente 9 mm (con contropistones de latón “en forma de hongo” a prueba de ganzúa).
- Llaves: 2 en latón níquelado de perfil simétrico.
- Suministradas con: remaches sueltos
- Son posibles todas las ejecuciones especiales en el cilindro.



	ART. N.	Dimensiones mm. A x B	Espesor de la caja mm. C	Llave Art. N.	Peso de la unidad gr.	Piezas por embalaje N.
Central	8241	156 x 42	15	080	390	1

58030290205005SPA - 06/2011