

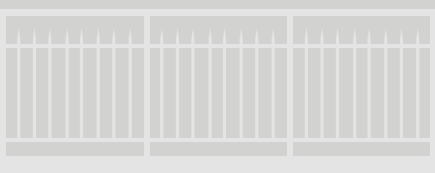
Viro®

V09



NEUHEIT

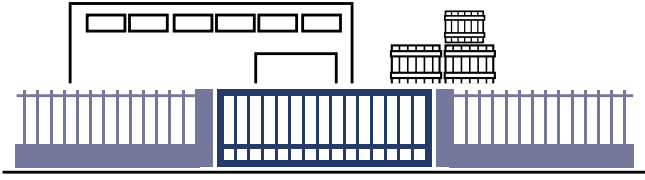
**ELEKTROSCHLOSS
FÜR ALLE SCHIEBETORE**



1



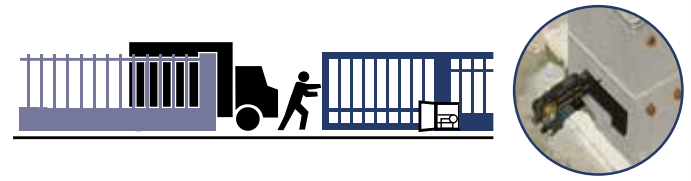
2



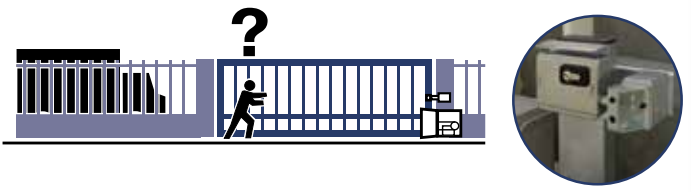
3



4



5



Schiebetore regeln überall den Zugang zu Magazinen, Lagern oder Parkplätzen und somit zu Orten, an denen besondere "Leckerbissen" für Diebe lagern (Waren, Fahrzeuge usw.).

Unzählige sind bereits im Einsatz und jedes Jahr werden ebenso viele (handbetätigte und automatische) Schiebetore neu installiert.

Meist erlaubt jedoch die geringe Höhe der Schiebetore, dass Übeltäter mühelos darüber klettern können.

! Nacht für Nacht werden Dutzende Tore von Einbrechern geöffnet (*laut Gesetz müssen alle Türautomatik-Motoren mit einer manuellen Entriegelung zum einfachen Öffnen im Notfall ausgestattet sein*).

Daher ist es besonders wichtig, dass die Einbrecher trotz Entriegelung des Motors das Tor nicht öffnen und somit keine Fahrzeuge für den Diebstahl benutzen können.

BISHER FEHLTE EIN SPEZIALSCHLOSS ZUM SCHUTZ VOR DIESER ART VON DIEBSTAHL...



...DOCH HEUTE GIBT ES V09, DAS ERSTE UND EINZIGE ELEKTRISCHE SICHERHEITSSCHLOSS, DAS SPEZIELL FÜR SCHIEBETORE ENTWICKELT UND KONSTRUIERT WURDE!

BEI AUTOMATISCHEN SCHIEBETOREN:

- Das Schloss V09 ist auf der Motorseite zu installieren, auf der bereits das Netzteil montiert ist.
- Der elektronische Timer zur Steuerung des Öffnungsimpulses wird am Steuerausgang des Blinklichts (gesetzlich für alle automatischen Tore vorgeschrieben) angeschlossen und in der Steuerzentrale der Automatik untergebracht.
- Der schlüsselbetätigte Halbzylinder dient nur zur Entriegelung des Schlosses von innen bei Stromausfall.

BEI HANDBETÄTIGTEN SCHIEBETOREN:

Das Elektroschloss V09 (in diesem Fall mit durchgehendem Doppelzylinder zu installieren) bietet im Gegensatz zu Verschlusslösungen mit Vorhängeschloss und Ketten oder mit normalen mechanischen Hakenschlössern folgende Vorteile:

- neue und wirksame Schutzmaßnahmen,
- praktische Anwendung und ansprechendes Aussehen,
- unempfindlich gegenüber der Wärmeausdehnung des Tores,
- unangreifbar von außen,
- unanfällig gegen witterungsbedingte Korrosion.



- Schwenkhakenriegel mit stoßsicherem elektrischem Entriegelungssystem, mit drehenden Aufschneidschutz-Ringen aus einatzgehärtetem verzinktem Stahl, eingesetzt in Stahlführungen, korrosionsgeschützt durch chemisches Vernickelungsverfahren "NIPLOY PROCESS" und betätigt durch Edelstahlfedern.
- Bietet bei korrekter Installation eine Toleranz gegenüber einer Wärmeausdehnung des Tores von bis zu ca. ± 1 cm (entsprechend einer Temperaturdifferenz von 100° für ein Tor von 8 m Länge!)
- Der spezielle Schließkasten wird am Tor befestigt, ohne bewegliche Kabel verlegen zu müssen.

- Zum Schutz vor Korrosion vollständig verzinkt.
- Nur eine Ausführung für Tore mit Rechts- oder Linksöffnung.
- Im Lieferumfang enthalten: Regenschutzabdeckung und Spezial-Schließkasten aus verzinktem Stahl mit Montageplatte, die auch als Schablone für die Ausrichtung mit dem Schloss dient.
- Zur horizontalen Montage auf dem "Pfosten mit Kippschutzführungen" (gesetzlich für alle Schiebetore vorgeschrieben), oder auf der im Kit zur vereinfachten Montage enthaltenen speziellen Platte oder Säule.
- Abdeckung mit automatischer Sicherheitssperre bei geschlossenem Schloss.
- Kabeleintritt auf der Schlossrückseite (für maximalen Schutz) oder seitlich (nach Öffnen eines vorgeschrittenen Lochs).
- Spannungsversorgung (mit serienmäßiger Spule) wahlweise mit 12V oder 24V, Wechselstrom oder Gleichstrom.
- Elektronischer Timer (für die Dauer des Öffnungsimpulses) im Lieferumfang enthalten, als Schnittstelle zu der Torautomatik.
- Vorgerüstet für Doppel- oder Halbzylinder mit Euro-Profil. Vernickelter Viro-Halbzylinder Serie 700 im Lieferumfang enthalten.
- Auf Anfrage ist zur Erleichterung der Installation auf allen handelsüblichen Schiebetoren ein komplettes Kit zur vereinfachten Montage lieferbar, bestehend aus: Platten, Abstandhaltern und Befestigungssäulen zum Einbetonieren (Verankerungen mitgeliefert), Anschweißen oder Anschrauben mit einbruchsicheren Schrauben (serienmäßig im Kit enthalten).

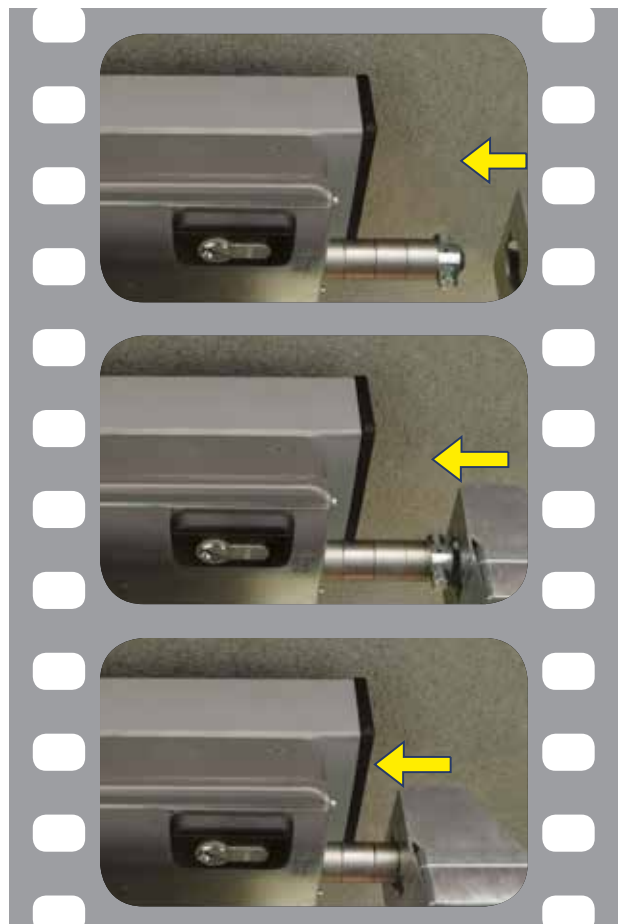
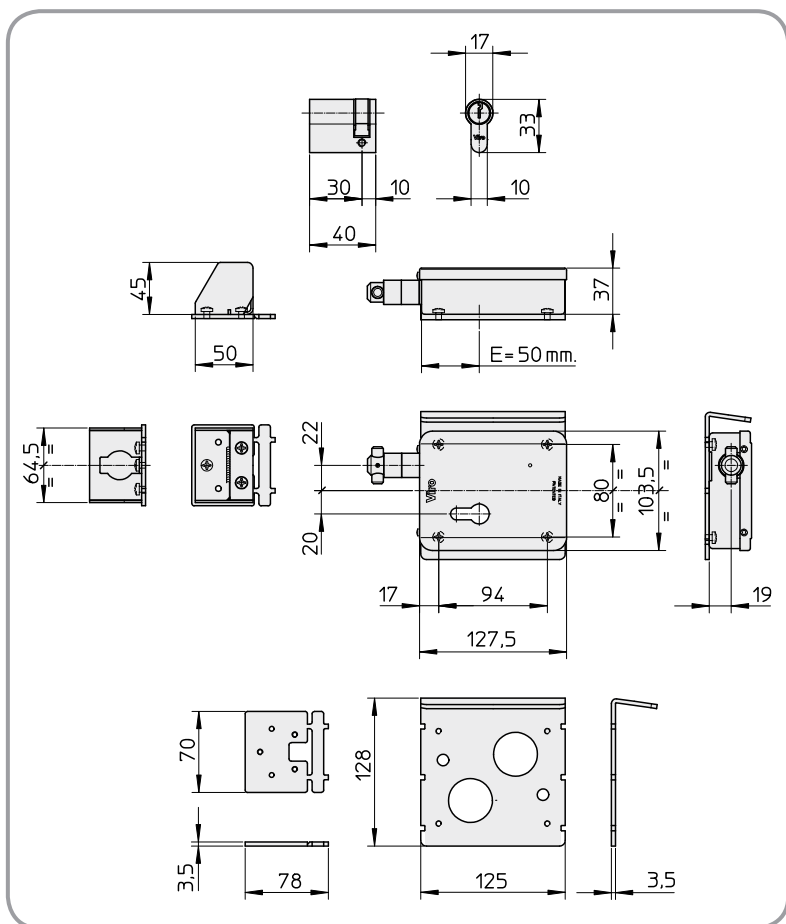


PATENTIERT





Video zu V09
herunterladen



V09

Art.-Nr.

7905

Stückgewicht g

2530

ZUBEHÖR

Art.-Nr.

7905.0600

Beschreibung

Kit zur vereinfachten Montage, bestehend aus:
Befestigungssäule, Befestigungsplatten,
Abstandhaltern und Sicherheitsschrauben.



Montage seitlich am Motor mit der Säule aus dem Montagekit.



Montage auf dem "Pfosten mit Kippschutzführungen" mit der "T-Platte" aus dem Kit.

Viro S.p.A.

VIA GARIBALDI 4 - 40069 ZOLA PREDOSA (BO) ITALY TEL. +39.051.6176511 - FAX. +39.051.755079

www.viro.it viro@viro.it